

Luxusní projekt Císařská vinice má hrubou stavbu. Energeticky úsporné chlazení v něm zajistí tepelná aktivace betonového jádra

Společnost JRD Development, člen skupiny JRD Group, dokončila hrubou stavbu exkluzivního rezidenčního projektu Císařská vinice. Ve velkorysém komplexu u parku Ladronka vyrůstá sedm rodinných domů (4 vily + 3 řadové domy) a dva bytové domy s 69 jednotkami – vše vybavené unikátním systémem udržitelných technologií zajišťujícím zdravé vnitřní prostředí. Developer tak v interiéru instaluje např. rozvody pro energeticky úsporné chlazení pomocí aktivovaného betonového jádra, které se dosud využívalo spíše v kancelářském sektoru. Nový projekt upoutá pozornost jak originální architekturou z dílny Podlipný Sladký architekti a moderním designem od studia Olgoj Chorchoj, tak i profesionálním krajinářským konceptem z ateliéru Flera. Kolaudace proběhne v květnu 2023.



Projekt Císařská vinice získal za svůj architektonický a ekologický přínos již několik ocenění. Naposledy obdržel Cenu hlavního partnera (PRE) a Cenu České komory autorizovaných inženýrů a techniků v 19. ročníku soutěže Český energetický a ekologický projekt, stavba, inovace roku 2021 (ČEEP). Porota u něj pozitivně hodnotila celkové řešení, které propojuje moderní architekturu, zdravé vnitřní prostředí

a kvalitní energetickou koncepci, která zahrnuje i energeticky a ekonomicky šetrný způsob chlazení. „V projektu použijeme například vytápění a chlazení stropem pomocí tzv. aktivovaného betonového jádra v kombinaci s tepelnými čerpadly systému země-voda, tepelně-izolační okenní skla Eclaz pro více přirozeného světla v interiéru a nové příčkové zdivo s výbornou vzduchovou neprůzvučností, které jsme vyvinuli společně s firmou VAPIS. Tyto udržitelné technologie a materiály navíc doplní systém řízeného větrání s rekuperací tepla a systém měření a regulace propojený s chytrou domácností Loxone. Současně zvažujeme realizaci fotovoltaické elektrárny na střeše bytového domu a vybraných vil,“ komentuje Petr Valeš, produktový manažer [JRD](#).



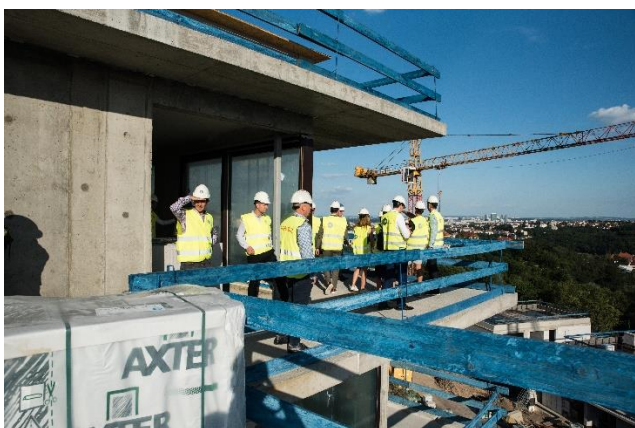
Rezidenční areál [Císařská vinice](#) zahrnuje sedm prostorných vil (s názvy odvozenými od odrůd vinné révy Nebbiollo, Grenache,



Malbec, Syrah, Cabernet, Merlot a Pinot) a dva domy s celkem 69 byty, které nabídnou špičkové standardy základního vybavení, navržené designérským studiem Olgoj Chorchoj či designérkou Pavlou Hromkouvou ze studia Notakio. Výhledy z jejich oken, balkonů a teras se budou otevírat do zeleně, zastoupené zelenými střechami, zahrádkami, vinicí a parkem, za jejímž konceptem stojí

známý krajinář a zahradní architekt Ferdinand Leffler z ateliéru Flera. Developer v projektu instaluje také inteligentní boxy na ukládání zásilek, prvky pro cyklisty a přípravu k instalaci nabíjecích stanic pro elektromobily. V blízkosti Císařské vinice naleznu rezidenti rozsáhlé plochy zeleně, skýtající řadu příležitostí ke sportovnímu vyžití – včetně cyklostezek, inline dráhy či golfového hřiště.

Při příležitosti dokončení hrubé stavby projektu Císařská vinice JRD uspořádala slavnostní setkání s investory, kterého se zúčastnil i majitel a zakladatel JRD Jan Řežáb (2. foto).



O společnosti JRD Development:

Společnost [JRD Development](#), člen skupiny *JRD Group*, vznikla v roce 2003. Již brzy po svém založení zahájila výstavbu větších nízkoenergetických a pasivních projektů, které se do té doby nikdo nevěnoval, a zaměřila se na udržitelný rozvoj a zdravé bydlení. V současné době je na tomto trhu lídrem. O kvalitě jejích projektů svědčí nejen zájem klientů, ale také řada ocenění, jež stavby za svůj architektonický a ekologický přínos získaly v mnoha renomovaných soutěžích vč. *Best of Realty – Nejlepší z realit*, *E.ON Energy Globe Award* nebo *Český energetický a ekologický projekt roku*.

JRD Development zrealizovala již 27 developerských projektů. V současné době má v prodejním portfoliu 5 rezidenčních projektů a administrativní budovu *Viadukt Anděl* a řadu dalších projektů v přípravě. Mezi hlavní cíle společnosti patří posouvat hranice zdravého a ekologického bydlení a na trvalo se zařadit mezi tři největší pražské developery s obratem na úrovni 3 mld. Kč.

JRD Development je jedním ze zakládajících členů *České rady pro šetrné budovy a Centra pasivního domu* a členem *Asociace developerů* a *Asociace pro rozvoj trhu nemovitostí*. Její majitel *Jan Řežáb*, průkopník environmentálně šetrné bytové výstavby v ČR, je členem vědecké rady *Univerzitního centra energeticky efektivních budov (UCEEB) ČVUT v Praze*. *JRD Development* se navíc věnuje šíření osvěty o významu zdravého bydlení. V minulém roce proto spustila [Výzvu za zdravé bydlení](#) pro zájemce z řad firem i jednotlivců, kteří rovněž vnímají důležitost výstavby zdravých domovů. Cílem této iniciativy je zvýšit mezi laickou i odbornou veřejností informovanost o významu zdravého mikroklimatu v interiérech a motivovat k rychlejšímu rozvoji udržitelného stavebnictví.

O skupině JRD Group:

[JRD Group](#) zastřešuje skupinu firem pod značkou *JRD* (*JRD Development*, *JRD Land*, *JRD Energo*, *JRD Invest* a *JRD Plazma*, pod kterou spadá společnost *Millenium Technologies*). Všechny jejich aktivity staví na jednotné filozofii, že cesta k udržitelné budoucnosti spočívá v propojení moderních technologií, čisté energie, ekologického přístupu a omezení energetické náročnosti staveb. Jednotlivé divize pokrývají široké spektrum oborů: od developmentu a nákupu či prodeje pozemků přes energetiku z obnovitelných zdrojů až po investice do výnosových nemovitostí. Z projektů moderní energetiky skupiny *JRD Group* stojí za zmínku portfolio fotovoltaických elektráren o výkonu 40 MWp v České republice a Maďarsku, druhý největší větrný park v České republice s instalovanou kapacitou 26 MW nebo technologie plazmového zplyňování (environmentálně šetrné zpracování odpadů s výrobou elektrické a tepelné energie).

Další informace:

Crest Communications

Marcela Kukaňová, tel.: +420 731 613 618, marcela.kukanova@crestcom.cz

Marie Cimpllová, tel.: +420 731 613 602, marie.cimpllova@crestcom.cz

www.crestcom.cz

JRD

Martina Hyklová, vedoucí marketingového oddělení, tel.: +420 721 665 576, hyklova@jrd.cz

www.jrd.cz; www.jrdgroup.cz