



BYDLNÍ
NOVÉ GENERACE

CHARAKTERISTIKA STYLU MATERIÁLOVÉ INSPIRACE

BOHDALECKÉ KVARTETO



NOTAKIO



BYDLNÍ
NOVÉ GENERACE



RODNÝ
DŮM
JANA
KUBELÍKA
V MICHLI



BYDLNÍ
NOVÉ GENERACE

O PROJEKTU





AKORDY SKANDINÁVIE

STYLOVÁ INSPIRACE



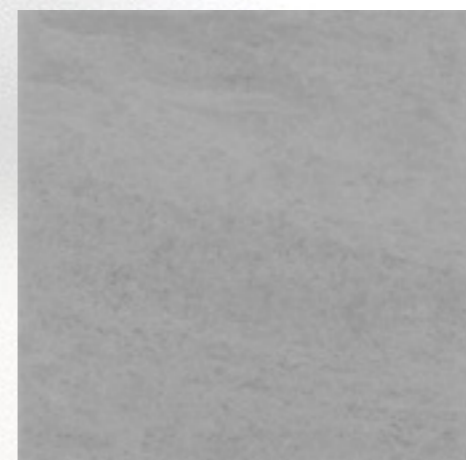
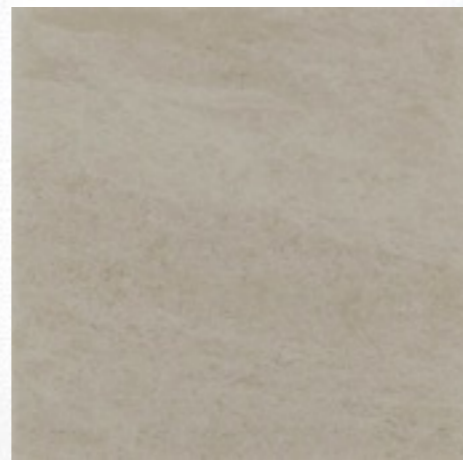
OBKLADY / DLAŽBA

PRO SPOLEČNÉ PROSTORY
KVARTETO OBKLADŮ K ČLENITÉ DLAŽBĚ PRO 4 OBJEKTY,
KVARTETO BAREVNÝCH ODSTÍNŮ,
TEPLÉ A STUDENÉ VARIANTY,
FORMÁT cca 40x40,
ODOLNOST A SNADNÁ ÚDRŽBA.



OBKLADY / DLAŽBA

KVARTETO NATURAL BAREVNÝCH ODSTÍNŮ,
TEPLÉ A STUDENÉ VARIANTY,
FORMÁT 30x60, 60x60,
ODOLNOST A SNADNÁ ÚDRŽBA.
DOPLŇKOVÉ DEKORY HEXAGRAM, MOZAIKA, LISTELY.

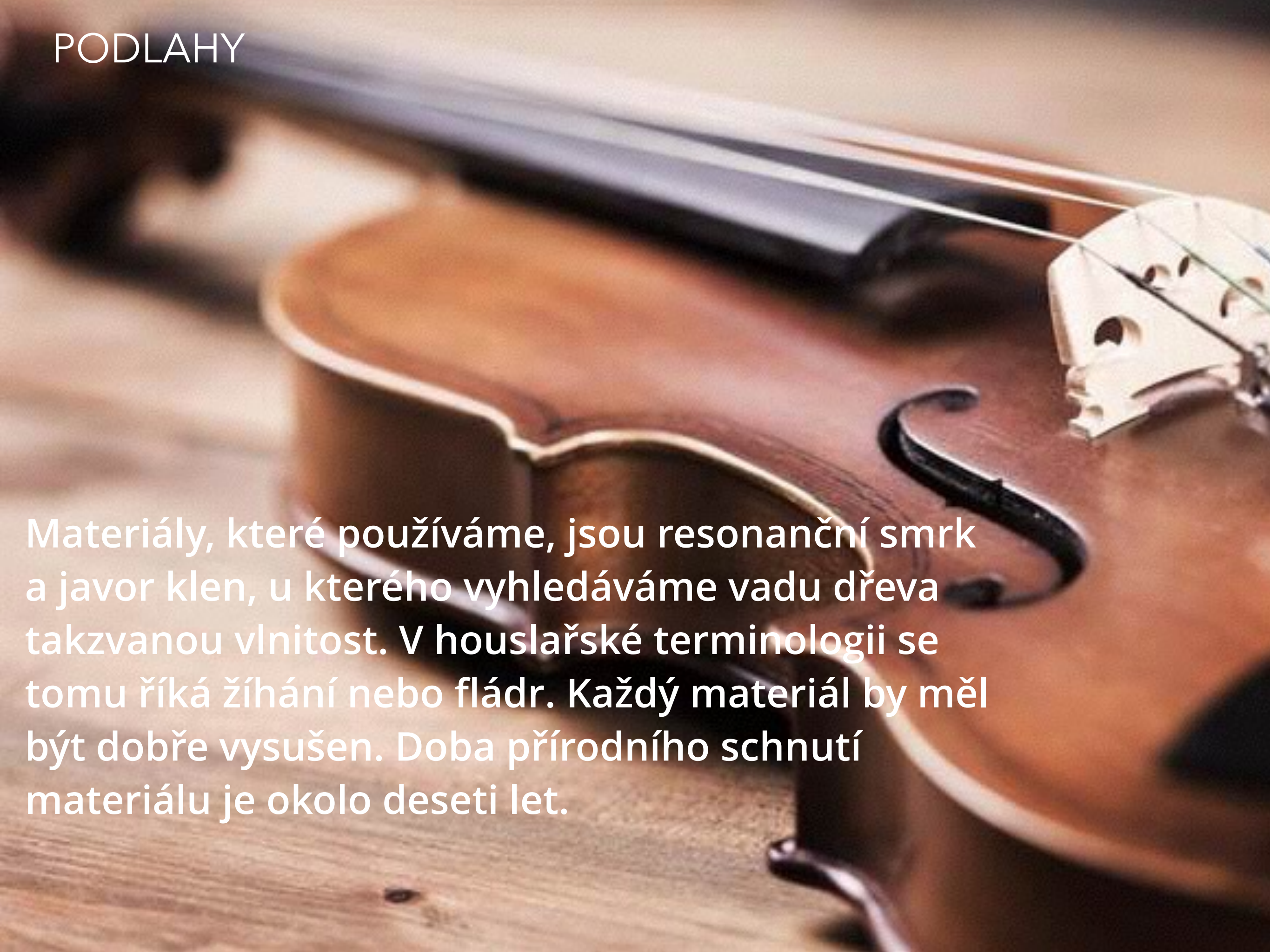


SANITA

DOBŘE UCHOPITELNÉ, UŽIVATELSKY PŘÍJEMNÉ TVARY,
ELEGANTNÍ MYCÍ PROSTOR,
LESKLÝ POVRCH,
SNADNÁ ÚDRŽBA
A ÚSPORNOST.



PODLAHY

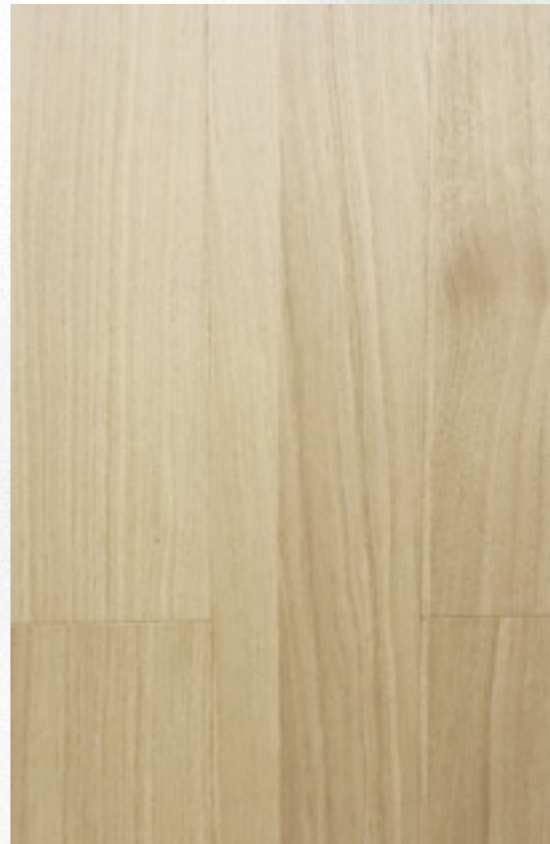
A close-up photograph of a violin, focusing on the body and the f-hole. The wood is a rich, warm brown color, and the f-hole is clearly visible. The background is blurred, showing the neck and bow of the instrument.

Materiály, které používáme, jsou rezonanční smrk a javor klen, u kterého vyhledáváme vadu dřeva takzvanou vlnitost. V houslařské terminologii se tomu říká žíhání nebo fládr. Každý materiál by měl být dobře vysušen. Doba přírodního schnutí materiálu je okolo deseti let.

PODLAHY



KVARTETO LAMINÁTOVÝCH PODLAH, 8mm,
POHLEDOVĚ ŽIVÝ DŘEVODEKOR
JAVOR - OŘECH - DUB TIPU EVROPSKÝ A DUB COUNTRY,
PRKNA cca 120/140/190x1300 mm,
GRAVÍROVANÝ POVRCH, JEMNÉ PROHLUBNĚ A PÓRY,
PROVOZNÍ ODOLNOST
A SNADNÁ ÚDRŽBA.



DVEŘE

MINIMALISTICKÝ STYL,
BÍLÁ BARVA,
OBLOŽKOVÉ DVEŘE (CPL),
ODOLNOST VŮČI ODĚRU,
HLADKÝ POVRCH, MAT.



STYLOVÁ INSPIRACE





BYDLNÍ
NOVÉ GENERACE

DĚKUJEME ZA POZORNOST



INTERIÉR STYL BOHDALECKÉ KVARTETO

NOTAKIO