



# Kratochvíle Stochovská

STANDARDY



## DVEŘE



### **SANDE LAGOS**

výška 210 cm, povrchová úprava folie (CPL)



## PODLAHY



▲  
**CLASSEN – Dub Alicante**  
Laminátová plovoucí podlaha vč. obvodových lišt



▲  
**CLASSEN – Dub Altea**  
Laminátová plovoucí podlaha vč. obvodových lišt



## PODLAHY



▲  
**CLASSEN – Dub Grenada**  
Laminátová plovoucí podlaha vč. obvodových lišt



▲  
**CLASSEN – Dub Marbella**  
Laminátová plovoucí podlaha vč. obvodových lišt



## KOUPELNA / UMYVADLA



▲  
**GLACERA HAVANA**  
Keramické umyvadlo



▲  
**GLACERA BIGIO**  
Umyvadlo



## KOUPELNA / BATERIE



▲  
**HANSGROHE HG 248**  
Umyvadlová páková baterie



▲  
**HANSGROHE HG 248**  
Sprchová páková baterie



▲  
**HANSGROHE HG 248**  
Vanová páková baterie



## KOUPELNA / SPRCHA



**HANSGROHE CROMETTA**  
Vanový sprchový kout



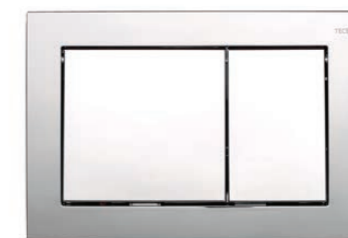
**HANSGROHE CROMETTA**  
Sprchový set



## KOUPELNA / WC



▲  
**GLACERA HAVANA**  
WC závěsné



▲  
**TECE**  
Splachovací tlačítko





## KOUPELNA / SPRCHA



▲  
**ANIMA LIMNEW**  
Sprchová vanička



## KOUPELNA / VANA



### **LAGUNA IDEA PLUS**

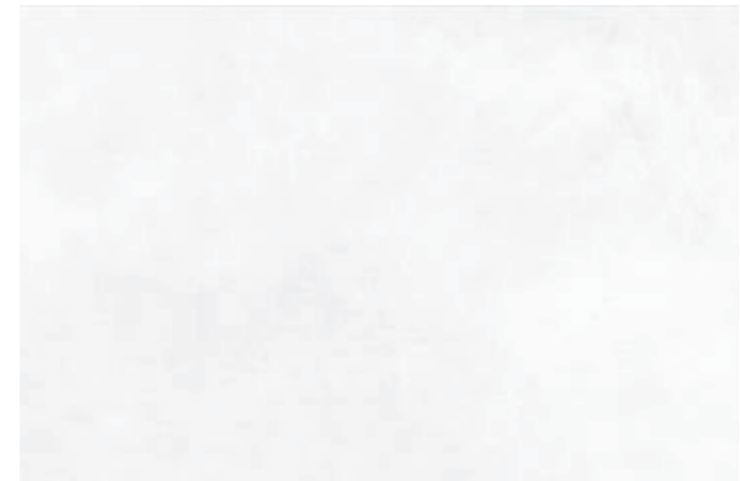
Vana 170 x 75 cm



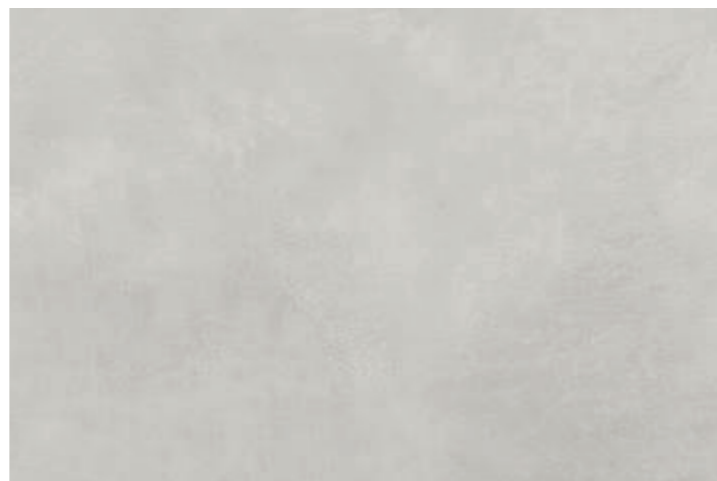
## OBKLADY / DLAŽBY



▲  
**MARCONI FACTOR – Beige**  
30 x 60 cm



▲  
**MARCONI FACTOR – Bianco**  
30 x 60 cm



▲  
**MARCONI FACTOR – Grigio**  
30 x 60 cm



▲  
**MARCONI FACTOR – Taupe**  
30 x 60 cm

# KVALITATIVNÍ STANDARD PROJEKTU

## DVEŘE A PODLAHY

### VSTUPNÍ BYTOVÉ DVEŘE

- bezpečnostní dveře Sherlock tř. 3 s normovou protipožární odolností s bezpečnostním zámkem, kování koule-klíka, výška 2100 mm, barva vnější antracit (dle výběru architekta), barva vnitřní bílá

### VNITŘNÍ BYTOVÉ DVEŘE

- dveře SANDE, model Lagos, s povrchovou úpravou CPL bílá, plné, obložkové zárubně, rozetové kování, světlá výška 2100 mm;
- dveře do obývacího pokoje s prosklením

### NÁŠLAPNÉ VRSTVY PODLAH

- chodba – velkoformátové rektifikované obklady značky Marconi Factor 30 x 60 cm, 4 odstíny
- technická místnost/komora – velkoformátové rektifikované obklady značky Marconi Factor 30 x 60 cm, 4 odstíny
- obývací pokoj, ložnice, pokoje – plovoucí laminátová podlaha Classen, kolekce Impression V4, 1286 x160 x10 mm, 4 odstíny, vč. obvodových lišt

## KOUPELNY – ZAŘIZOVACÍ PŘEDMĚTY, DLAŽBY A OBKLADY

### ZAŘIZOVACÍ PŘEDMĚTY

- WC mísa závěsná keramická Glacera Havana
- WC sedátko Havana soft-close
- splachovací systém Tece Tece plast ovládací tlačítko chrom, barva chromová
- umyvátko na toaletě keramické 44 x 36 cm značky Glacera Bigio
- umyvadlo keramické 65 x 40cm značky Glacera Havana
- umyvadlové stojánkové baterie pákové značky Hansgrohe HG248, chrom lesklý
- vana akrylátová Laguna Idea Plus 1700x750 mm nebo 1600 x 750 mm (rozměry dle dispozice); pouze ve vybraných jednotkách
- vanová baterie páková značky Hansgrohe HG248, chrom lesklý + vanový set zn. Hansgrohe Crometta; pouze ve vybraných jednotkách
- vanička sprchová čtvercová značky Anima Limnew, rozměry dle dispozice min. 900 x 900 mm nebo 800x1000 mm (dle dispozice bytu); pouze ve vybraných jednotkách
- sprchová zástěna značky Huppe Next, čiré sklo, profil chrom; pouze ve vybraných jednotkách
- sprchová baterie páková značky Hansgrohe HG248, chrom lesklý + sprchový set zn.Hansgrohe Crometta; pouze ve vybraných jednotkách

### OBKLADY A DLAŽBY

- velkoformátové rektifikované obklady značky Marconi Factor, 30 x 60 cm, 4 odstíny
- velkoformátová rektifikovaná dlažba značky Marconi Factor, 30 x 60 cm, 4 odstíny

## PRVKY A TECHNOLOGIE BYTU

### OKNA

- okna plastová s izolačním trojsklem, barva rámu antracit
- vnitřní parapetní desky laminované, v barvě oken
- byty v přízemí s bezpečnostní folií a kováním

### STÍNĚNÍ

- vnější žaluzie na všech oknech jižní, východní a západní fasádě vč. dálkového ovládání
- příprava k osazení markýz/pergol ve 4.NP v rozsahu dle projektové dokumentace

### VZDUCHOTECHNIKA

- řízené větrání s rekuperací tepla z odpadního vzduchu s dohřevem vzduchu na teplotu 20°C v každé jednotce, rozvody větracího vzduchu v podhledech bytu
- semicentrální jednotka pro několik bytů na stoupacím potrubí; jednozónový systém
- hlídání koncentrace CO2
- příprava na dodatečné osazení jednotky pro lokální dohřev vzduchu
- ovládání přes webovou aplikaci

### VYTÁPĚNÍ

- teplovodní systém s otopnými tělesy typu PLAN včetně termohlavic v obytných místnostech případně nízká podokenní otopná tělesa, barva bílá
- samostatné měření tepla v každém bytě, vlastní nastavení a ovládání, regulovatelné a programovatelné termostaty
- ovládání přes mobilní aplikaci

### CHLAZENÍ

- příprava na osazení chladicích jednotek pro byty ve 4.NP

### MÉDIA

- centrální příprava teplé užitkové vody
- plynový kondenzační kotel
- samostatné měření všech médií (vody, elektřiny a tepla) pro každý byt

### SLABOPROUD

- zásuvka STA v každém obytném pokoji, digitální domovní telefon umístěný u vstupních dveří do bytu
- zajištěn příjem pozemního digitálního signálu
- datový rozvod z centrálního rozvaděče do každého bytu, 1x datová zásuvka ve slaboproudém rozvaděči v komoře nebo chodbě (dle dispozice bytu), 1x datová zásuvka v obývacím pokoji
- zajištěn příjem pozemního digitálního signálu

### SILNOPROUD

- vypínače a zásuvky v rozsahu dle projektové dokumentace
- svítidla v bytech nejsou součástí standardní dodávky, pouze připravenost pro osazení svítidel
- osvětlení předzahrádek a teras včetně dodaných svítidel s úspornými LED zdroji

### INTELIGENTNÍ OVLÁDÁNÍ

- základní balíček obsahuje ovládání vzduchotechniky, žaluzií a topení

### INSTALACE

- příprava pro napojení automatické pračky a sušičky dle projektové dokumentace (komora, případně koupelna)
- v prostoru kuchyňské linky zaslepené vývody teplé a studené vody, kanalizace, pro možnost napojení rozvodu pro dřez a myčku

## VENKOVNÍ SOUKROMÉ PROSTORY

### BALKÓNY

- nášlapná vrstva ze skládané betonové dlažby na terče
- zabudované květináče do zábradlí balkonů osázeny zelení dle projektu

### TERASY

- nášlapná vrstva ze skládané betonové dlažby do kamenné drti
- mrazuvzdorné výtokové armatury s připojením na hadici u střešních teras

### PŘEDZAHŘÁDKY

- zatravnění dle arch. návrhu, výsadba zelených plotů
- zahrady odděleny nízkými plotovými dílci, jedny vrátka
- mrazuvzdorné výtokové armatury s připojením na hadici

## STAVEBNÍ KONSTRUKCE

- železobetonový konstrukční systém kombinovaný ze zdíciemi prvky z vápenopískových bloků, železobetonové monolitické stropy,
- mezibytové stěny vyzdívané z vápenopískových bloků místy železobetonové
- obvodový plášť z vápenopískových bloků s tepelnou izolací tl. 150 -200 mm
- anhydridová samonivelační plovoucí podlaha na tepelné a kročejové izolaci, jako podklad pro nášlapnou vrstvu
- příčky ze zděných sádrových bloků, případně zděné vápenopískové
- hladké sádrové omítky, na sádrových blocích stěrky
- dvojnásobná malba v bílém tónu
- podhledy sádrokartonové konstrukce – koupelny, wc, chodby, komory v nutném rozsahu určeném projektem (světlá výška 2400 mm)

## SPOLEČNÉ PROSTORY

- železobetonová konstrukce schodiště, akusticky oddělená od ostatních konstrukcí domu
- nášlapná vrstva keramická protiskluzová dlažba
- stěny a stropy bílá malba
- vnitřní svítidla s úspornými LED zdroji
- bezstrojovný výtah s tichým chodem
- zvonkové tablo nerezové, poštovní schránky, čistící zóny
- společné vnější plochy zatravněné plochy + sadové úpravy (keře, stromy), zpevněné plochy a cesty ze zámkových či kamenných dlažeb, oplocení ze svařovaného pletiva
- prostor na komunální odpad a tříděný odpad
- relaxační část s hřištěm
- myčka kol, stojan a servisní pilířek

### SKLEPY

- podlaha s epoxidovou stěrkou
- příčky zděné nebo monolitické
- dveře jednokřídlé, plné, falcové

### GARÁŽE/VENKOVNÍ PARKOVACÍ STÁNÍ

- podlahy epoxidová stěrka
- vjezd do společných garáží bude uzavřen sekčními garážovými vraty s dálkovým ovládním, stání budou vyznačena a číslována
- venkovní parkovací stání zámková dlažba, stání budou vyznačena a číslována

### ZABEZPEČENÍ

- bezpečnostní dveře do sklepů ze společných prostor (tř. 2)
- vstupní dveře do objektu bezpečností třída 3, tří bodový zámek
- bezpečnostní sklo v dalších okenních výplních
- příprava na domácí videotelefon
- kamery (autonomní se záznamem na SD kartu) umístěné u vstupů do objektu, v garáži u výjezdu

**UPOZORNĚNÍ:** Prodávající si vyhrazuje právo nahradit výše uvedené materiály a zařizovací předměty (typy, série, apod.) jinými, které budou mít obdobné nebo lepší technické parametry. Jedná se například o případy, kdy uvedené materiály nebo zařizovací předměty budou v době realizace stavby vyřazeny z výroby nebo nebudou k dispozici z jiného důvodu.

