

jrd

PRŮVODCE NOVÝM DOMOVEM



NOVÉ BYTY

Bohdalecké kvarteto

PRŮVODCE VAŠÍM NOVÝM ZDRAVÝM DOMOVEM

Vážení klienti,

rádi bychom Vám poděkovali, že jste si vybrali bydlení od společnosti JRD a stanete se majiteli bytu v energeticky pasivním projektu Bohdalecké kvarteto. Dovolujeme si Vám tímto předložit průvodce, v němž se seznámíte s katalogem standardního vybavení bytů, procesem klientských změn a Partnerským programem zvýhodněných nabídek. Naleznete zde základní informace a pokyny, jak postupovat při výběru zařizovacích materiálů a předmětů do svého nového domova. Doporučujeme, abyste se s jeho obsahem dobře seznámili. Pokud byste měli jakékoli dotazy k uvedeným informacím, neváhejte se obrátit na svého specialistu prodeje, který rád zodpoví všechny Vaše dotazy.

Věříme, že tento průvodce bude mít pro Vás užitečný a pozitivní přínos, abyste si plánování nového bydlení v projektu Bohdalecké kvarteto mohli bez starostí užívat.

Váš tým JRD

NOTAKIO



SLOVO DESIGNÉRA

PAVLA HROMKOVÁ

Notakio s.r.o.

Nabídku standardů Bohdaleckého kvarteta jsem sestavovala na základě hudební inspirace projektu z harmonických akordů přírodních barevných odstínů a pečlivě vybraných kvalitních materiálů. Jejich skladba tak nabízí vytvoření jedinečného vyznění každého bytu. První tóny interiéru bytů udává nabídka podlah v odstínech nadčasového dřevodekoru dubu. Kompozice prostor je rytmizována linkou zárubňových dveří v bílé barvě, vhodných ke každé podlaze. Vybrané obklady a dlažby v sobě snoubí uklidňující skandinávské až zenové stupnice barevných tónů lahodících oku. První housle tak může vždy hrát originální design interiéru, který na základě vybraných standardů Bohdaleckého kvarteta odstartuje Vaše moderní bydlení podle Vašich představ.



AKORDY SKANDINÁVIE



KVARTETO OBKLADŮ,
PODLAH A BAREVNÝCH ODSŤÍNŮ



TEPLÉ I STUDENÉ
TÓNY



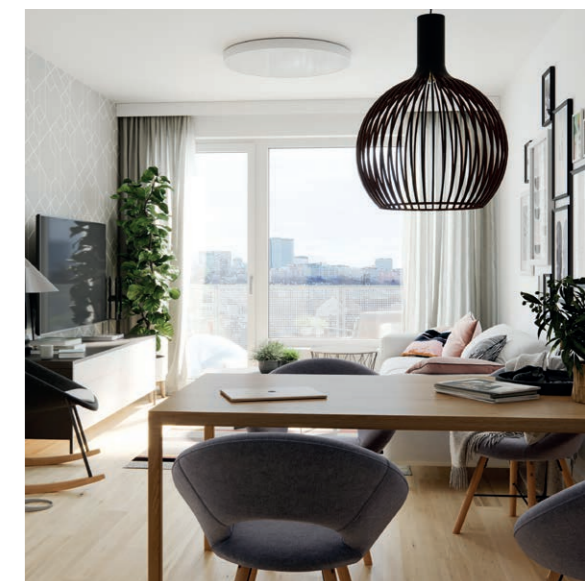
PODLAHY ZE DŘEVIN S ŽÍHÁNÍM
A VLNITOSTÍ TYPICKÝMI I PRO
HOUSLOVÉ NÁSTROJE



MINIMALISTICKÝ STYL



STYLOVÁ INSPIRACE





VÁŠ PRŮVODCE OD PODPISU SMLOUVY K PŘEDÁNÍ BYTU



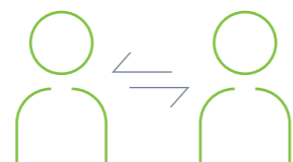
01

Podpis rezervační smlouvy



02

Podpis smlouvy o smlouvě budoucí kupní



03

Schůzka v klientském centru
ProBydlení s.r.o.

04

Výběr nadstandardních materiálů u smluvních
dodavatelů (podlahy, koupelny, dveře)

05

Odsouhlasení Rekapitulace klientských změn
& podpis Protokolu klientských změn

06

Platba za klientské změny



07

Realizace klientských změn
na stavbě

08

Kolaudační souhlas objektu



09

Předpřejímka jednotky



10

Podpis kupní smlouvy



11

Předání jednotky



12

Partnerský Program: instalace kuchyňské linky
a nábytku na míru



KATALOG STANDARDŮ

DODAVATELÉ STANDARDŮ

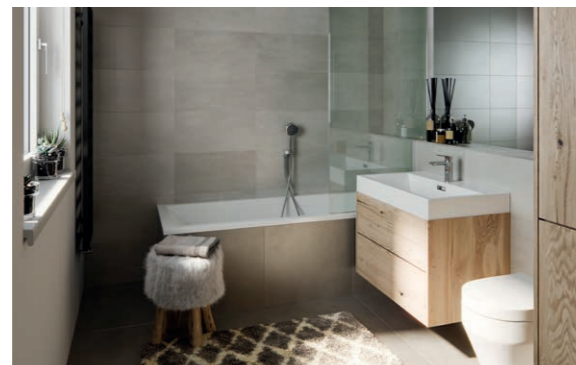


Dveře
GERBRICH

Showroom GERBRICH

Sokolovská 219
190 00 Praha 9 – Vysočany
Markéta Pluhařová: **734 323 210**
Marta Novotná: **731 168 746**

www.gerbrich.cz



Obklady, dlažby, sanita, baterie
SIKO

Prodejna Praha-Zličín

(Showroom – vzorová koupelna)
Helsinská 1
155 00 Praha 5
Kontaktní tel. číslo: **739 605 204**

www.siko.cz



Podlahy
FLOOR EXPERTS

Coral Office Park – budova A

Bucharova 1281/2
158 00 Praha 5
Michal Vaněk: **778 725 893**

www.floor-experts.cz

DVEŘE

**KOMFORT A1**

Výška 210 cm, plně hladké

**KOMFORT A4**

Výška 210 cm, s prosklením

KOUPELNA / UMYVADLA



LAUFEN PRO NORDIC
Umyvadlo keramické 60x42 cm



GLACERA BIGIO
Umývatko na toaletě keramické 45 x 24 cm

KOUPELNA / BATERIE



GROHE EDGE
Baterie vanová páková



GROHE EDGE
Baterie páková



GROHE EDGE
Baterie nástěnná sprchová

KOUPELNA / SPRCHA



GROHE TEMPESTA NEW
Sprchová souprava,
chrom



GROHE TEMPESTA NEW
Sprchová souprava s tyčí,
chrom



SIKO TEX
Sprchový kout, čiré sklo,
profil chrom, univerzální



ANIMA LIMNEW
Sprchová vanička, litý mramor,
90x90 cm, 100x80 cm nebo 120x80 cm

KOUPELNA / WC, VANA



VITRA SHIFT
WC závěsné



ALCAPLAST
Splachovací tlačítko

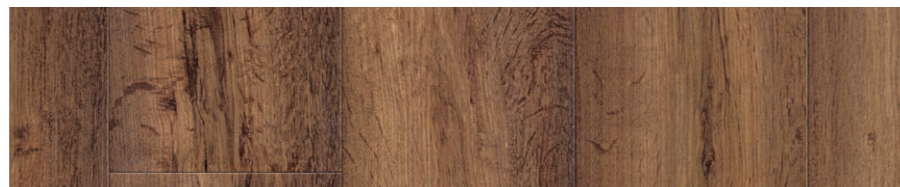


KALDEWEI SANIFORM
Vana 170x75 cm

PODLAHY

**Spirit 8/32 – Oak Aragon**

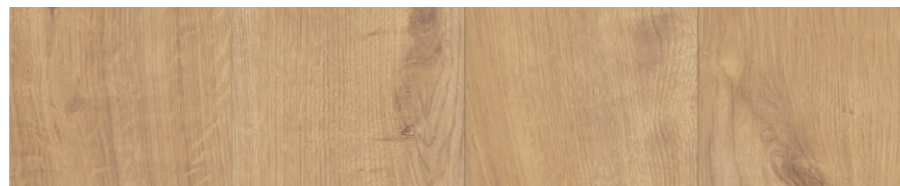
Plovoucí laminátová podlaha vč. obvodových lišt

**Spirit 8/32 – Oak Ravena**

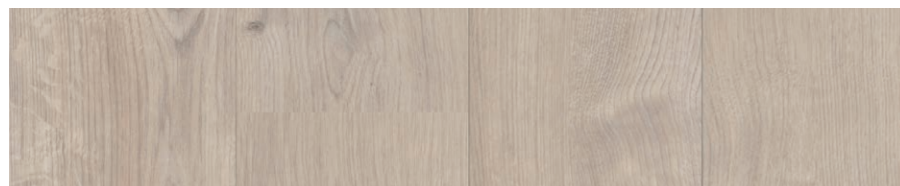
Plovoucí laminátová podlaha vč. obvodových lišt

**Spirit 8/32 – Oak Lake Louis**

Plovoucí laminátová podlaha vč. obvodových lišt

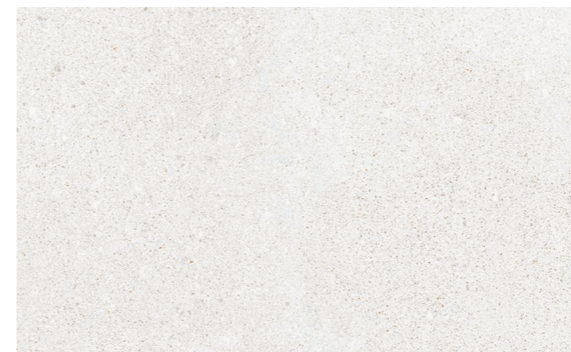
**Spirit 8/32 – Oak Lomond**

Plovoucí laminátová podlaha vč. obvodových lišt

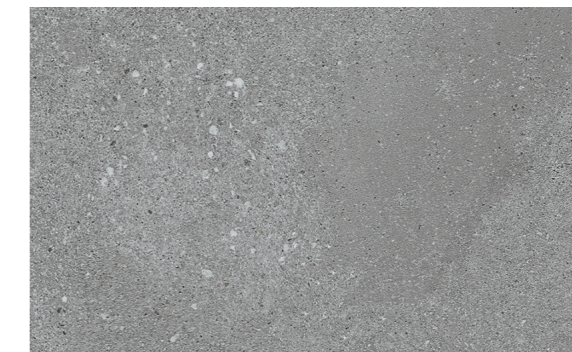
**Spirit 8/32 – Oak Monte Carlo**

Plovoucí laminátová podlaha vč. obvodových lišt

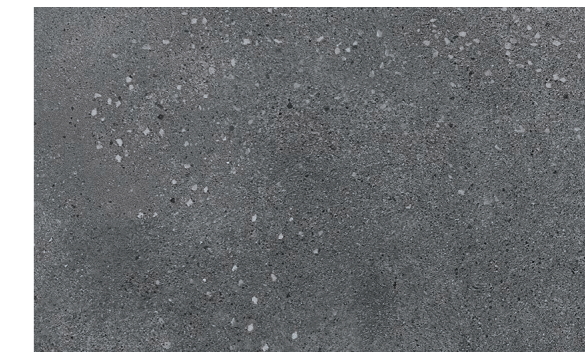
OBKLADY / DLAŽBY

**RAKO BETONICO**

Bílošedá 30x60 cm

**RAKO BETONICO**

Šedá 30x60 cm

**RAKO BETONICO**

Černá 30x60 cm

**RAKO BETONICO**

Světle béžová 30x60 cm

**RAKO BETONICO**

Tmavě béžová 30x60 cm



STANDARD PROVEDENÍ

KOUPELNY, TOALETY

Zařizovací předměty

- › WC mísa závěsná keramická Vitra Shift
- › WC sedátko Vitra Shift Duroplast softclose
- › splachovací systém Alcaplast, ovládací tlačítko plast, barva chrom
- › umyvátko na toaletě keramické 45 x 24 cm Glacera Bigio
- › umyvadlo keramické 60 x 42 cm Laufen Pro Nordic
- › umyvadlové stojánkové baterie pákové Grohe Edge
- › vana smaltovaná 170 x 75 cm Kaldewei Saniform
- › vanová baterie páková Grohe Edge, chrom lesklý + vanový set Grohe Tempesta New
- › vanička sprchová litý mramor Anima Limnew 90 x 90 cm, 100 x 80 cm či 120 x 80 cm (rozměry dle dispozice bytu); pouze ve vybraných jednotkách
- › sprchový kout Siko Tex pivotové dveře 90 cm, Siko Tex posuvné dveře 100 cm, Siko Tex posuvné dveře 120 cm, Siko Tex dvoukřídle dveře 77 cm nebo Siko Tex dvoukřídle dveře 90 cm (rozměry dle dispozice bytu), čiré sklo, profil chrom; pouze ve vybraných jednotkách
- › sprchová baterie páková Grohe Edge, chrom lesklý + sprchový set Grohe Tempesta New

Obklady a dlažby

- › rektifikované obklady / dlažba Rako Betonico 30 x 60 cm, 5 odstínů

DVEŘE A PODLAHY

Vstupní bytové dveře

- › bezpečnostní tř. 3 s normovou protipožární odolností s bezpečnostním zámkem, kování koule-klika, výška 210 cm, barva vnější dle návrhu architekta

Vnitřní bytové dveře

- › dveře Komfort, plné, falcové, s povrchovou úpravou CPL, obložkové zárubně, rozetové kování, světlá výška 210 cm
- › dveře do obývacího pokoje s prosklením (dle dispozice bytu)

Náslapné vrstvy podlah

- › předsíň, komora, chodba – viz obklady a dlažby
- › obývací pokoj, ložnice, pokoje – plovoucí laminátová podlaha Spirit 8/32, vč. obvodových lišt, 5 odstínů

PRVKY A TECHNOLOGIE

Okna

- › okna plastová s izolačním trojsklem, barva vnějšího rámu dle návrhu architekta, barva vnitřního rámu bílá
- › vnitřní parapetní desky laminované, v barvě oken
- › byty v přízemí s bezpečnostní fólií a kováním

Stínění

- › vnější žaluzie na všech oknech jižní, západní a východní fasády vč. dálkového ovládání
- › vnější žaluzie i v místnostech s okny na severní fasádě vč. dálkového ovládání, má-li daná místnost zároveň okna na východ/západ

Vzduchotechnika

- › řízené větrání s rekuperací tepla z odpadního vzduchu s centrálním dohřevem vzduchu na teplotu 20 °C v každé jednotce, rozvody větracího vzduchu v podhledech bytu
- › semicentrální jednotka pro více bytů na stoupacím potrubí; jednozónový systém
- › hlídání koncentrace CO₂
- › ovládání přes webovou aplikaci

Chlazení

- › příprava na osazení chladicích jednotek pro byty v 9. NP

Vytápění

- › teplovodní systém s otopnými tělesy typu Plan včetně termohlavic v obytných místnostech, případně nízká podokenní otopná tělesa, barva bílá
- › samostatné měření tepla pro každý byt, vlastní nastavení a ovládání, regulovatelný a programovatelný termostat
- › termostat připojitelný do systému řízení Somfy (ovládání přes mobilní aplikaci)

Média

- › centrální příprava teplé užitkové vody
- › centrální plynový kondenzační kotel
- › samostatné měření všech médií (vody, elektřiny a tepla) pro každý byt

Slaboproud

- › zásuvka STA v každém obytném pokoji, domovní telefon umístěný u vstupních dveří do bytu
- › 1x datová zásuvka v obývacím pokoji, u bytů 3+kk a větších slaboproudý rozvaděč v komoře nebo chodbě (dle dispozice bytu)
- › domovní telefon umístěný u vstupních dveří do bytu

**Silnoproud**

- › vypínače a zásuvky v rozsahu dle projektové dokumentace
- › svítidla v bytech nejsou součástí standardní dodávky, pouze připravenost pro osazení svítidel
- › osvětlení předzahrádek a teras včetně dodaných svítidel s úspornými LED zdroji

Inteligentní ovládání

- › základní balíček obsahuje ovládání vzduchotechniky přes web rozhraní a přípravu topení pro zapojení do systému Somfy

Instalace

- › příprava pro napojení automatické pračky a sušičky dle projektové dokumentace (komora, případně koupelna)
- › v prostoru kuchyňské linky zaslepené vývody teplé a studené vody, kanalizace, pro možnost napojení rozvodu pro dřez a myčku

VENKOVNÍ SOUKROMÉ PROSTORY**Balkony, lodžie**

- › nášlapná vrstva z betonové nebo keramické dlažby

Terasy

- › nášlapná vrstva z betonové nebo keramické dlažby
- › mrazuvzdorné výtokové armatury s připojením na hadici u střešních teras
- › elektrická zásuvka

Předzahrádky

- › ozeleněné plochy dle architektonického návrhu
- › zahrady odděleny nízkými plotovými dílci
- › mrazuvzdorné výtokové armatury s připojením na hadici
- › elektrická zásuvka

STAVEBNÍ KONSTRUKCE

- › železobetonový konstrukční systém kombinovaný se zdícími prvky z vápenopískových bloků, železobetonové monolitické stropy
- › mezibytové stěny vyzdívané z vápenopískových bloků, místy železobetonové
- › zateplený obvodový plášť z vápenopískových bloků nebo železobetonových stěn
- › anhydritová samonivelační plovoucí podlaha na tepelné a kročejové izolaci, jako podklad pro nášlapnou vrstvu
- › příčky ze zděných vápenopískových bloků
- › hladké sádrové omítky
- › dvojnásobná malba v bílém tónu
- › podhledy sádrokartonové konstrukce – koupelny, WC, chodby, komory v nutném rozsahu určeném projektem (světla výška 240 cm)

SPOLEČNÉ PROSTORY**Společné prostory**

- › železobetonová konstrukce schodiště, akusticky oddělená od ostatních konstrukcí domu
- › keramická protiskluzová dlažba
- › vnitřní svítidla s úspornými LED zdroji
- › bezstrojovnový výtah s tichým chodem
- › zvonkové tablo nerezové, poštovní schránky, čistící zóny
- › zatravněné společné vnější plochy + sadové úpravy (keře, stromy), zpevněné plochy a cesty ze zámkových či kamenných dlažeb, oplocení ze svařovaného pletiva
- › prostor na komunální odpad a tříděný odpad
- › relaxační zóny
- › prostor pro mytí a opravy kol

Sklepy

- › podlaha s epoxidovou stěrkou
- › příčky zděné nebo monolitické ukončené cca 20–30 cm pod stropem
- › dveře jednokřídlé, plné, falcové

Garáže / venkovní parkovací stání

- > podlahy epoxidová stěrka
- > vjezd do společných garáží bude uzavřen sekčními garážovými vraty s dálkovým ovládním, stání budou vyznačena a číslována
- > venkovní parkovací stání betonová dlažba

Zabezpečení

- > bezpečnostní dveře do sklepů ze společných prostor (tř. 2)
- > vstupní dveře do objektu s bezpečnostním zasklením
- > bezpečnostní sklo v okenních výplních při terénu (1. NP)
- > příprava na domácí videotelefon
- > kamery (autonomní se záznamem na SD kartu) umístěné u vstupu do objektů, v garáži u výjezdu

UPOZORNĚNÍ

Prodávající si vyhrazuje právo nahradit výše uvedené materiály a zařizovací předměty (typy, série apod.) jinými, které budou mít obdobné nebo lepší technické parametry. Jedná se například o případy, kdy uvedené materiály nebo zařizovací předměty budou v době realizace stavby vyřazeny z výroby nebo nebudou k dispozici z jiného důvodu.

DOPORUČENÉ NADSTANDARDNÍ MATERIÁLY NAŠÍ BYTOVOU DESIGNÉRKOU



Podlaha – dřevo třiparketa

Dřevo je nenahraditelný přírodní materiál, který dodá podlaze nadčasový vzhled a hřejivý pocit při chůzi. Tuto podlahu lze kombinovat s moderním nábytkem.



Nebojte se kombinovat více dřevěných dekorů.



Dveře – bezfalcové dveře v bílém laku

Čím je minimalističtější členění dveří, tím se docílí modernějšího stylu interiéru. Provedením lze bílé dveře kombinovat s libovolně volitelnou podlahou.



Bílé dveře vyniknou na stěně s barevně tónovanou stěrkou nebo výmalbou.



Koupelny – černé baterie

Volba černých baterií je volbou stylového akcentu v koupelně. Jsou výrazným doplňkem harmonicky sladěných přírodních odstínů obkladů, dlažeb a bílé sanity.



Nezapomeňte doplnit k černým bateriím také černé doplňky jako provedení sprchového koutu nebo kliky u dveří.

KONFIGURÁTOR BYTU

Podívejte se, jak může Váš byt vypadat

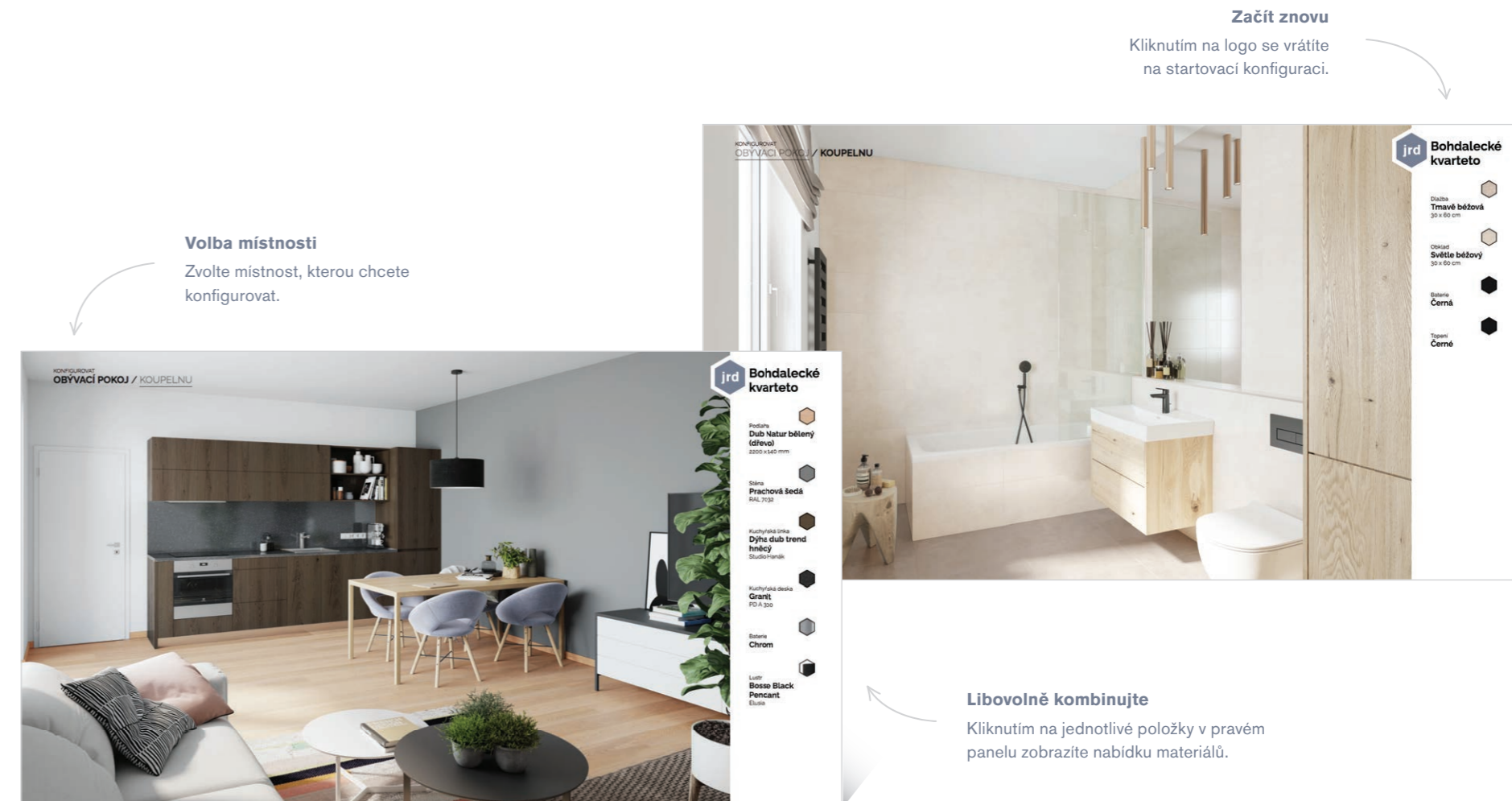
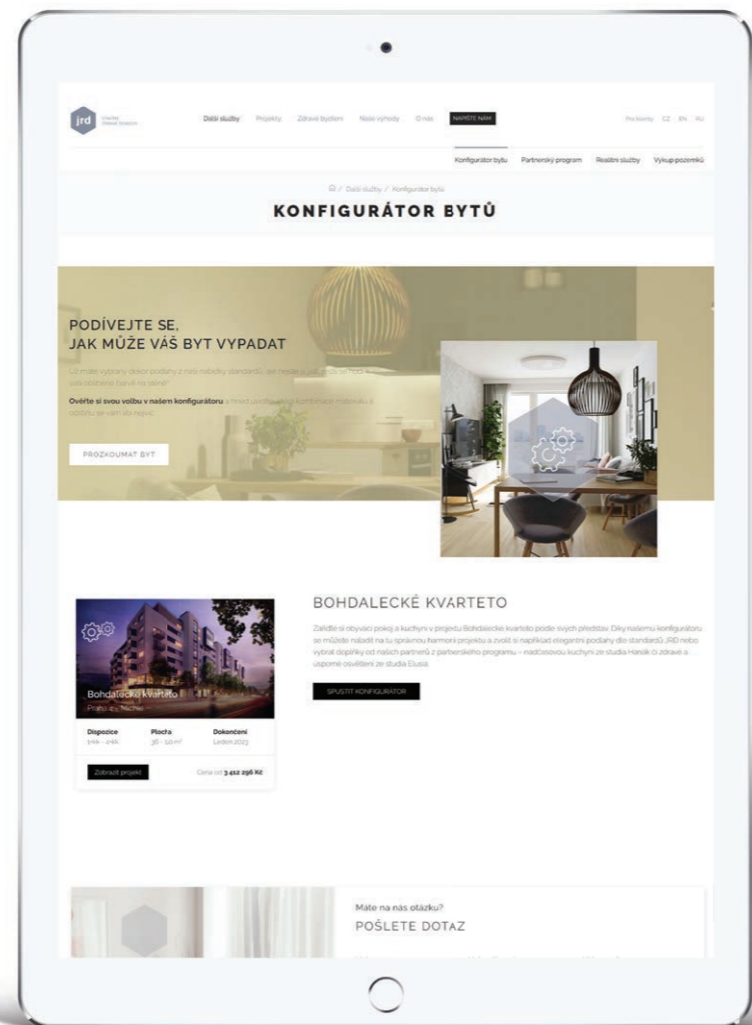
Už máte vybraný dekor podlahy z naší nabídky standardů, ale nejste si jisti, jestli se hodí k Vaší oblíbené barvě na stěně?

Ověřte si svou volbu v našem konfigurátoru a hned uvidíte, která kombinace materiálu a odstínu se Vám líbí nejvíc.

Zařídte si nově obývací pokoj a kuchyni v projektu Bohdalecké kvarteto podle svých představ!

Díky našemu novému konfigurátoru se můžete naladit na tu správnou harmonii projektu a zvolit si například elegantní podlahy dle standardů JRD nebo vybrat doplňky od našich partnerů z Partnerského programu – nadčasovou kuchyni či zdravé a úsporné osvětlení.

Konfigurátor bytu naleznete na webových stránkách www.jrd.cz v sekci **Další služby**.







CO JSOU TO KLIENSKÉ ZMĚNY A CO OBNÁŠEJÍ?

Klientské změny umožňují klientům uzpůsobit si kupovaný byt dle jejich vlastních představ. Můžete zpravidla navrhovat úpravy na úrovni posunutí příček v bytě, změny v rozmístění koncových prvků elektra, dále také výběr ze standardních materiálů projektu (obklady, dlažby, podlahové krytiny, vnitřní dveře, zařizovací předměty a sanitární vybavení) nebo zvýhodněných nadstandardních materiálů (podlahové krytiny, dveře) a dalšího vybavení bytu. Není však možné zasahovat do celkové koncepce domu nebo bytu (posunutí nosných zdí, změna oken atd.). Klientské změny jsou rozděleny do níže uvedených kategorií.

- KZ1 **VÝBĚR STANDARDNÍCH MATERIÁLŮ (KZS)**
Výběr podlahové krytiny a obkladů

- KZ2 **KLIENSKÁ ZMĚNA MATERIÁLŮ (KZM)**
Výběr nadstandardních materiálů: podlahové krytiny, obklady, vnitřní dveře, zařizovací předměty

- KZ3 mini **KLIENSKÁ ZMĚNA VÝHRADNĚ V KUCHYŇSKÉM KOUTĚ (KZPD mini)**
Změna rozvodů instalací výhradně pro kuchyňský kout

- KZ3 **KLIENSKÁ ZMĚNA PROJEKTOVÉ DOKUMENTACE (KZPD)**
Změna, kterou je nutno zakreslit do projektové dokumentace: změna rozvodů instalací, změna dispozice, posuny příček, posun dveří, přesun pračky, výměna vany za sprchový kout, přidání dalšího WC atd.

HARMONOGRAM	POPLATEK ZA ZPRACOVÁNÍ ZMĚN	1.–3. NP	4.–6. NP	7.–9. NP
Klientská změna projektové dokumentace	25 000 Kč + DPH	15.09.2021	01.11.2021	01.12.2021
Klientská změna výhradně v kuchyňském koutě	7 500 Kč + DPH	14.01.2022	14.02.2022	14.03.2022
Klientská změna materiálů	0 Kč	15.03.2022	15.04.2022	15.05.2022
Výběr standardních materiálů	0 Kč	29.04.2022	30.05.2022	30.06.2022

KLIENSKÉ CENTRUM ProBydlení s.r.o.

Coral Office Park – budova A
Bucharova 1281/2
158 00 Praha 5

Ing. Hana Hloušková: **601 156 012**
hana.hlouskova@probydleni.cz

www.probydleni.cz



Schůzku v klientském centru je nutné mít dohodnutou vždy předem a telefonicky

- › Realizační projektovou dokumentaci a harmonogram klientských změn obdržíte e-mailem.

- › V klientském centru budete podrobně seznámeni s pravidly klientských změn* a budou Vám zodpovězeny veškeré související dotazy. V klientském centru Vám bude představeno **standardní** vybavení (obklady, dlažby, zařizovací předměty, podlahové krytiny a vnitřní dveře).

- › Budete-li mít zájem o prohlídku **nadstandardních materiálů, sjednejte si prosím telefonicky schůzku u našich smluvních dodavatelů.** V showroomech dodavatelů projektu můžete vybírat i celou řadu dalších příplatkových položek.

**Pravidla klientských změn jsou součástí smlouvy o smlouvě budoucí kupní.*



PARTNERSKÝ PROGRAM

PROGRAM ZVÝHODNĚNÝCH NABÍDEK NAŠICH PARTNERŮ

Koupě bytu od JRD nekončí podpisem smlouvy. Kromě kvality, pohodlí a zdravého prostředí nabízíme i praktické služby a výhody, které Vám pomohou vytvořit svůj vysněný domov. Protože nám záleží na tom, aby se Vám v bytech JRD dobře žilo, chceme Vám zpříjemnit a usnadnit i zařizování Vašeho nového domova. U partnerů projektu budete moci čerpat řadu užitečných benefitů. Kromě slev na zařízení bytu to budou služby spojené například s návrhem bytového designéra.

Na osobní schůzce Vám představíme všechny nabídky partnerů JRD. V případě zájmu o jejich služby se obraťte na kontaktní osobu uvedenou přímo u každého našeho partnera nebo na našeho koordinátora Partnerského programu. Při návštěvě partnera a objednavce služeb se prokažte příloženou JRD kartou, jež Vám umožní čerpat uvedené slevy a výhody.

DŮLEŽITÉ KONTAKTY

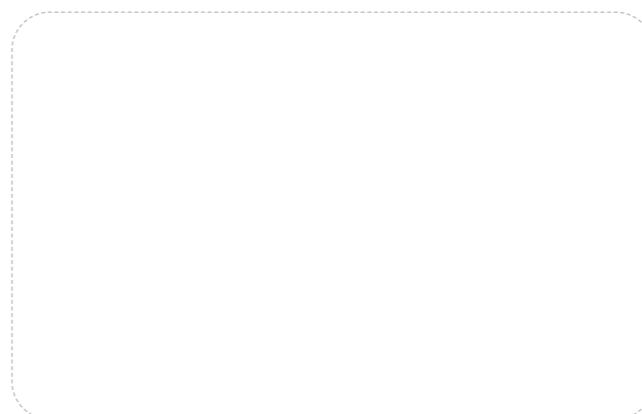
Koordinátor Partnerského programu

Hana Vaculíková
734 891 781
vaculikova@jrd.cz

Specialista prodeje

Lenka Okáliová
774 648 817
okaliova@jrd.cz

MOJE ZÁKAZNICKÁ KARTA JRD



NOTAKIO

Studio NOTAKIO nabízí profesionální služby interiérového designéra od osobní konzultace přes návrh konceptu interiéru až po kompletní realizaci pro nastěhování. Nejdůležitější inspirací budoucího řešení je vždy dialog s klientem, spojení jeho představ o bydlení a kreativního přístupu studia. Díky bohatým zkušenostem a znalostem trendů vytváří NOTAKIO originální interiéry, předává klientům praktické tipy a chytrá řešení. Pro vytvoření útulného domova studio upřednostňuje přírodní materiály, moderní stylové vybavení a nové technologie pro domácnost. Ve spolupráci s NOTAKIO lze připravit klientskou změnu tak, aby po předání bytu bylo vše připraveno k ideálnímu bydlení. Klient tak ušetří čas a prostředky na následné úpravy interiéru, může vidět ve vizualizacích budoucí interiér a ujasnit si tak představu o svém bydlení. Designérka Pavla Hromková nabízí kreativní řešení a koncepční práci pro sladění barev, materiálů a vybavení interiéru. Věnuje se kultivaci stylu bydlení a osvětě v této oblasti. Její zájem o design, kreativní a inovativní postupy a jejich profesní uchopení z různých úhlů ji dovedly k jasnému názoru na formy interiérových stylů. U Pavly Hromkové se tak spojuje v přesvědčivý celek její životní vášně k designu a prokazatelné výsledky, které potvrzují spokojení klienti.

Kontakt

Pavla Hromková
736 513 049
pavla@notakio.cz
www.notakio.cz

Studio

K Sídlišti 1167/27, Praha 4 – Podolí

1 HODINA KONZULTACE ZDARMA



NASLI

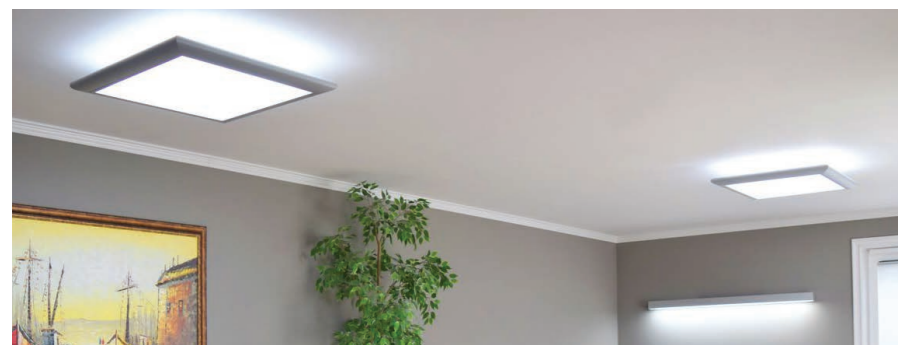
Společnost NASLI je inovativní česká značka, která díky spektrálnímu složení vytváří unikátní systém osvětlení pro lepší výkonnost, vitalitu i kvalitní odpočinek. Svitidla NASLI produkují světlo, jež maximálně odpovídá přírodnímu slunečnímu záření v různých fázích dne a Vy si je můžete přizpůsobit na míru svým potřebám. Pomůže Vám tedy k vyšší výkonnosti a v čase určeném pro odpočinek Vám naopak umožní dokonalou relaxaci. Osvětlení NASLI podporuje zrakovou ostrost, rozlišování detailů a barevných odstínů, zvyšuje koncentraci a vitalitu, zmírňuje hyperaktivní a agresivní chování i pocit únavy, usnadňuje ranní vstávání, ve večerních hodinách podpoří zklidnění a usnadní usínání.

Kontakt

Petra Eliášová
733 711 558
petra.eliasova@bluestep.cz
www.plnospektralniosvetleni.cz

Showroom

Jinonická 80, Praha 5
1 HODINA KONZULTACE ZDARMA
SLEVA 5 % NA PRODUKTY
KNIHA „SVĚTLO – LÉK BUDOUCNOSTI“



somfy.

Společnost Somfy již 50 let pomáhá a zjednodušuje život milionům uživatelů po celém světě. Díky inteligentní domácnosti zdokonaluje vizi domácnosti zítřka, která bude pohodlnější, zodpovědnější a bezpečnější. Společnost nabízí svým klientům komplexní řešení řízení domácnosti odkudkoliv. Systémy Somfy lze ovládat venkovní i vnitřní stínění, vrata, brány, vstupní dveře, ale také produkty spřátelených společností, jako jsou například topení, světla, klimatizace nebo střešní okna. Zákazníci Somfy mají možnost ovládat svou chytrou domácnost jak z pohodlí domova, tak na dálku pomocí aplikace v mobilu, tabletu či v počítači.

Kontakt

Tomáš Tóth
273 139 139
asistence@somfy.cz
www.somfy.cz

Experience Centrum

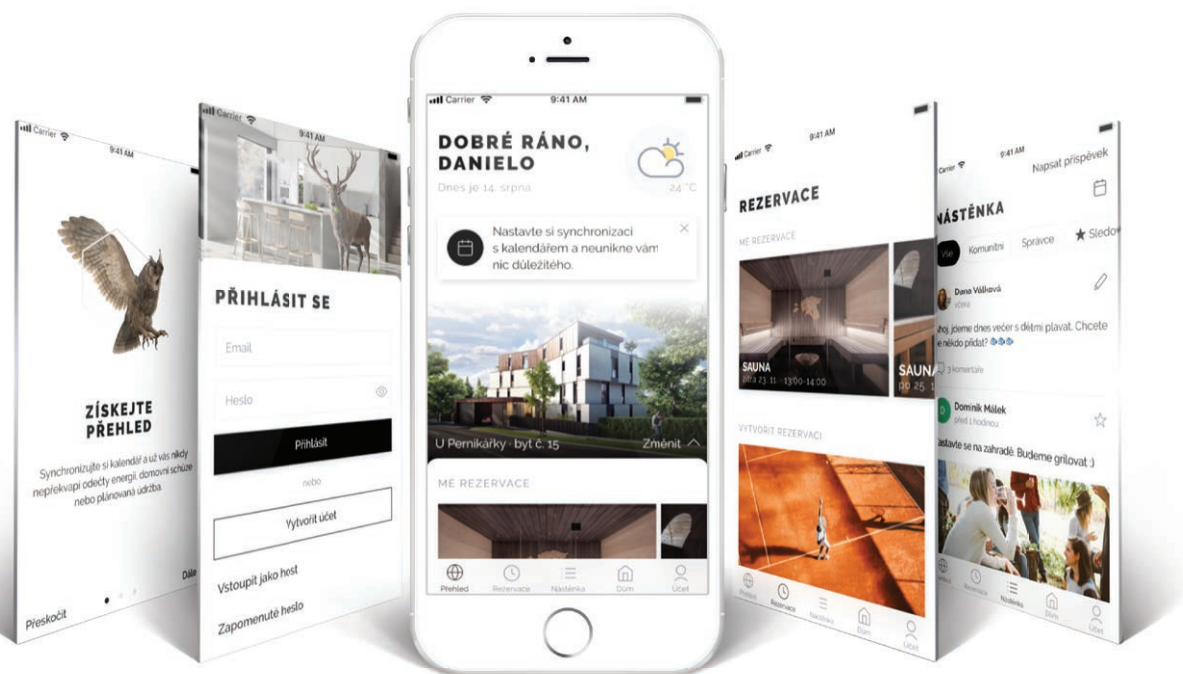
Bavorská 2780/2, Praha 5

SERVIS A INSTALACE ZDARMA
SLEVA 5 % NA PRODUKTY



KOMUNITNÍ APLIKACE

Pro své klienty jsme vytvořili mobilní aplikaci mojeJRD, která rozvíjí kvalitu bydlení a usnadňuje vzájemnou komunikaci. Aplikace funguje na principu sociální sítě. Z mobilního zařízení můžete sdílet své každodenní zkušenosti se svým novým domovem, nahlásit závadu nebo naplánovat setkání se sousedy. Ve vybraných projektech je součástí aplikace rezervační systém na sdílené prostory, saunu nebo vinný sklípek.



Stahování aplikace

Aplikace funguje na mobilních zařízeních s operačním systémem Android 8 a vyšším a iOS 11 a vyšším.

Aplikace mojeJRD je volně dostupná na Google Play a App Store. Pro stažení lze využít QR kód.



Informace k přihlášení

Přihlašovací údaje spolu s návodem k přihlášení obdržíte e-mailem nejpozději po přejímce bytu.

