

Pocta renesančnímu mistrovi: JRD dokončila projekt Rezidence Michelangelova

Společnost JRD Development, člen skupiny JRD Group, dokončila výstavbu energeticky úsporného projektu Rezidence Michelangelova v Praze 10. Architektonicky výrazný dům s 29 byty doplňují dva komerční prostory a malý park s hřištěm a altánem. Projekt, ve kterém developer otestoval nový typ vzduchotechnického potrubí pro zvýšení akustického komfortu, je již zcela vyprodaný.



[Rezidence Michelangelova](#) zahrnuje 29 energeticky pasivních bytů se zdravým vnitřním prostředím, které doplňuje lodžie nebo terasa a parkovací místo s přípravou k instalaci nabíjecí stanice pro elektromobil. Součástí projektu jsou rovněž dva nebytové prostory ke komerčnímu využití a malý park se zelení, k jejímuž zalévání slouží nádrž na dešťovou vodu o objemu 19 m², dětským hřištěm a altánem. Návrh altánu, jenž zaujme atraktivitou výtvarného řešení, citem pro detail a provázaností s okolím, pochází od vítězky studentské architektonické soutěže Katedry architektury FSV ČVUT v Praze. Nový bytový dům je inspirovaný dílem významné renesanční osobnosti Michelangela Buonarrotiho: vstup zdobí velká skleněná plocha s detailem části fresky Stvoření Adama ze stropu Sixtinské kaple a označení jednotlivých pater odkazují na umělcova malířská, sochařská nebo architektonická díla (Sixtinskou kapli ve Vatikánu, Baziliku sv. Petra v Římě, Medicejskou knihovnu sv. Vavřince a Medicejskou kapli ve Florencii, Davida, Pietu a Svatou rodinu). V plánu je rovněž instalace plastiky na motivy fresky Stvoření Adama od známého sochaře Jakuba Flejšara, která bude umístěna na veřejném prostranství před budovou.

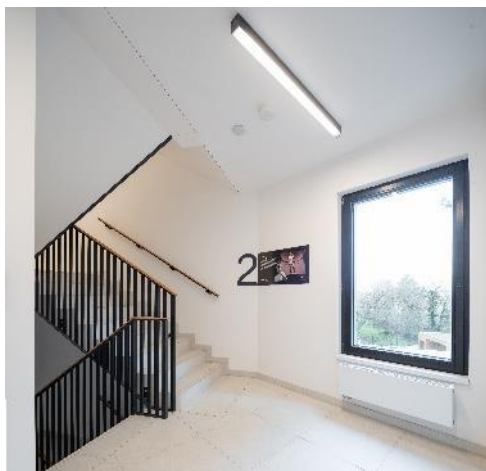
V projektu Rezidence Michelangelova kladl developer silný důraz na zdravé vnitřní prostředí. Nechal zde proto instalovat propracovaný systém, který se skládá z tepelných čerpadel, určených k vytápění a k chlazení podstřešních bytových jednotek, řízeného větrání s rekuperací tepla a fotovoltaických panelů: „*Ve spolupráci s UCEEB ČVUT v Praze¹ a divizí Isover společnosti Saint-Gobain Construction Products CZ jsme v něm navíc – jako jeden z prvních rezidenčních developerů – otestovali nový typ*



vzduchotechnického potrubí Climaver® z plně recyklovatelného materiálu. Ten jsme srovnávali s klasickým plechovým potrubím s tlumičem hluku. Změřením hladin akustického tlaku u zdroje hluku (tedy na výústce) v obytných místnostech jsme zjistili, že přínos nového typu potrubí je 10 dB. Oproti normovým 30 dB jsme se dostali na nadstandardní úroveň 20 dB. Díky širšímu využití této

¹ Zde JRD iniciovala vznik pracovních skupin Decibel a Vzduch. Jejich výzkumy přispívají k nalezení optimálního řešení pro nastavení vzduchotechnických systémů a k zajištění nadstandardní akustické pohody.

novinky také v dalších projektech JRD můžeme majitelům bytů zaručit ještě tišší prostředí, které ocení i velmi citliví jedinci," dodává Petr Valeš, produktový manažer [JRD Development](#).



O společnosti JRD Development:

Společnost [JRD Development](#), člen skupiny JRD Group, vznikla v roce 2003. Již brzy po svém založení zahájila výstavbu větších nízkoenergetických a pasivních projektů, které se do té doby nikdo nevěnoval, a zaměřila se na udržitelný rozvoj a zdravé bydlení. V současné době je na tomto trhu lídrem. O kvalitě jejích projektů svědčí nejen zájem klientů, ale také řada ocenění, jež stavby za svůj architektonický a ekologický přínos získaly v mnoha renomovaných soutěžích vč. Best of Realty – Nejlepší z reality, E.ON Energy Globe Award nebo Český energetický a ekologický projekt roku.

JRD Development zrealizovala již 27 developerských projektů. V současné době má v prodejním portfoliu 5 rezidenčních projektů a administrativní budovu Viadukt Anděl a řadu dalších projektů v přípravě. Mezi hlavní cíle společnosti patří posouvat hranice zdravého a ekologického bydlení a na trvalo se zařadit mezi tři největší pražské developery s obratem na úrovni 3 mld. Kč.

JRD Development je členem České rady pro šetrné budovy, Centra pasivního domu, Asociace developerů a Asociace pro rozvoj trhu nemovitostí. Její majitel Jan Řežáb je členem vědecké rady Univerzitního centra energeticky efektivních budov (UCEEB) ČVUT v Praze. JRD Development se navíc věnuje šíření osvěty o významu zdravého bydlení. V minulém roce proto spustila [Výzvu za zdravé bydlení](#) pro zájemce z řad firem i jednotlivců, kteří rovněž vnímají důležitost výstavby zdravých domovů. Cílem této iniciativy je zvýšit mezi laickou i odbornou veřejností informovanost o významu zdravého mikroklimatu v interiérech a motivovat k rychlejšímu rozvoji udržitelného stavebnictví.

O skupině JRD Group:

[JRD Group](#) zastřešuje skupinu firem pod značkou JRD (JRD Development, JRD Land, JRD Energo, JRD Invest a JRD Plazma, pod kterou spadá společnost Millenium Technologies). Všechny jejich aktivity staví na jednotné filozofii, že cesta k udržitelné budoucnosti spočívá v propojení moderních technologií, čisté energie, ekologického přístupu a omezení energetické náročnosti staveb. Jednotlivé divize pokrývají široké spektrum oborů: od developmentu a nákupu či prodeje pozemků přes energetiku z obnovitelných zdrojů až po investice do výnosových nemovitostí. Z projektů moderní energetiky skupiny JRD Group stojí za zmínku portfolio fotovoltaických elektráren o výkonu 40 MWp v České republice a Maďarsku, druhý největší větrný park v České republice s instalovanou kapacitou 26 MW nebo technologie plazmového zplyňování (environmentálně šetrné zpracování odpadů s výrobou elektrické a tepelné energie).

Další informace:

Crest Communications

Marcela Kukaňová, tel.: +420 731 613 618, marcela.kukanova@crestcom.cz

Marie Cimplová, tel.: +420 731 613 602, marie.cimplova@crestcom.cz

www.crestcom.cz

JRD

Martina Hyklová, vedoucí marketingového oddělení, tel.: +420 721 665 576, hyklova@jrd.cz

www.jrd.cz; www.jrdgroup.cz