



jrd



PRŮVODCE NOVÝM DOMOVEM



NOVÉ BYTY

**Vital Kamýk**

## PRŮVODCE VAŠÍM NOVÝM ZDRAVÝM DOMOVEM

Vážení klienti,

rádi bychom Vám poděkovali, že jste si vybrali bydlení od společnosti JRD a stanete se majiteli bytu v energeticky pasivním projektu Vital Kamýk. Dovolujeme si Vám tímto předložit průvodce, v němž se seznámíte s katalogem standardního vybavení bytů, procesem klientských změn a Partnerským programem zvýhodněných nabídek. Naleznete zde základní informace a pokyny, jak postupovat při výběru zařizovacích materiálů a předmětů do svého nového domova. Doporučujeme, abyste se s jeho obsahem dobře seznámili. Pokud budete mít jakékoliv dotazy k uvedeným informacím, neváhejte se obrátit na svého specialistu prodeje, který rád zodpoví všechny Vaše dotazy.

Věříme, že tento průvodce Vám poskytne užitečné a přínosné informace, abyste si plánování nového bydlení v projektu Vital Kamýk mohli bez starostí užívat.

Váš tým JRD

ROBERT JERIE  
ARCHITEKT



## SLOVO DESIGNÉRA

### **Ing. arch. Robert Jerie**

interiérový designér

Při tvorbě interiérů v projektu Vital Kamýk jsem kladl důraz na použití přírodních materiálů. Ve společných prostorech se jedná o dlažbu v imitaci kamene, která evokuje kamenité cesty v lese, v bytech o podlahy v imitaci dřeva, jež odkazují na stromy v nedalekém lese. V těsné blízkosti projektu se nachází les Kamýk, který přímo vybízí k pobytu v přírodě. Jelikož ne vždy je možné trávit čas v přírodě, i když ji máme na dosah, přenesl jsem přírodu do interiéru. Při každém výhledu z okna můžeme tedy zažít symbiózu s okolní krajinou a doma se cítit jako v přírodě.



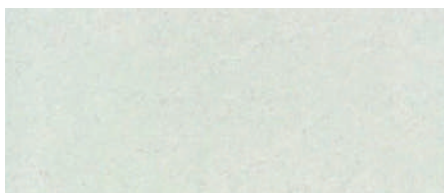
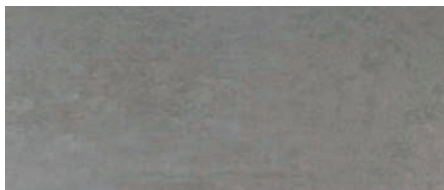
LIGHT NATURE

ELEGANTNÍ PROSTOR





SVĚŽÍ A VITÁLNÍ  
ODSTÍNY



STYLOVÁ INSPIRACE



MINIMALISMUS



## VÁŠ PRŮVODCE OD PODPISU SMLOUVY K PŘEDÁNÍ BYTU



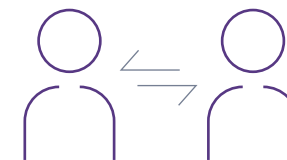
01

Podpis rezervační smlouvy



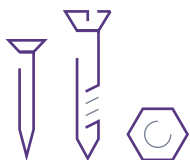
02

Podpis smlouvy o smlouvě budoucí kupní



03

Schůzka v klientském centru  
Design&Co



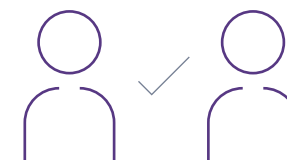
07

Realizace klientských změn  
na stavbě



08

Kolaudační souhlas objektu



09

Předpřejímka jednotky



04

Výběr nadstandardních materiálů u smluvních dodavatelů (podlahy, koupelny, dveře)



05

Odsouhlasení Rekapitulace klientských změn a podpis Protokolu klientských změn



06

Platba za klientské změny



10

Podpis kupní smlouvy



11

Předání jednotky



12

Partnerský Program: instalace kuchyňské linky a nábytku na míru





# KATALOG STANDARDŮ

A modern bathroom interior featuring a white bathtub, a wooden vanity with a white vessel sink, and a dark grey tiled wall. A purple banner with the text 'KATALOG STANDARDŮ' is overlaid on the image. The scene includes a shower area with a glass door, a towel rack on the right, and a woven basket with towels in the foreground.

## DODAVATELÉ STANDARDŮ



**Dveře**  
GERBRICH

**Showroom GERBRICH**

Sokolovská 219  
190 00 Praha 9 – Vysočany

Markéta Pluhařová: **734 323 210**  
**praha@gerbrich.com**

Marta Novotná: **731 168 746**  
**novotna@gerbrich.com**

**www.gerbrich.cz**



**Obklady, dlažby, sanita, baterie**  
SIKO

**Prodejna Praha – Černý Most**

(showroom – vzorová koupelna)  
Skorkovská 1310  
198 00 Praha 9

Call centrum: **222 300 400**  
**vk@siko.cz**

**www.siko.cz**



**Podlahy**  
KPP

**Kratochvíl parket profi, s.r.o.**

Poděbradská 1020/30  
190 00 Praha 9 – Vysočany

Ing. Michael Hladký: **732 693 362**  
**m.hladky@kpp.cz**

Ivana Lamperová: **730 893 054**  
**i.lamperova@kpp.cz**

**www.kpp.cz**



## DVEŘE



**KOMFORT A1**  
Výška 210 cm, plně hladké



**KOMFORT A4**  
Výška 210 cm, s prosklením

## KOUPELNA / UMYVADLA



### **LAUFEN PRO S**

Umyvadlo keramické 60 x 46,5 cm



### **GLACERA BIGIO**

Umývatko na toaletě keramické 45 x 24 cm



## KOUPELNA / BATERIE



**HANSGROHE  
MY SPORT**  
Baterie umyvadlová  
s výpustí



**HANSGROHE  
MY SPORT M**  
Baterie umyvadlová  
s výpustí



**HANSGROHE  
MY SPORT**  
Baterie vanová páková  
bez sprchového setu



**HANSGROHE  
MY SPORT**  
Baterie sprchová  
bez sprchového setu



**HANSGROHE  
CROMETTA**  
Vanový set

## KOUPELNA / SPRCHA



### SWISS AQUA TECHNOLOGIES

Sprchový set



### SIKO

Sprchový kout čtverec – 90 CRT, bez madel



### SIKO LIMNEW

Sprchová vanička, litý mramor,  
100 x 80 cm vč. nohou



### SIKO ANIMA TEX – MOD. 2

Madlo ke koutům (1 ks)



### LEGRAND NILOÉ STEP

Vypínač bílý



## KOUPELNA / WC, VANA



**VITRA SHIFT**  
WC závěsné



**ALCADRAIN**  
Splachovací tlačítko



**KALDEWEI SANIFORM PLUS**  
Vana 170 x 70 cm nebo 170 x 75 cm



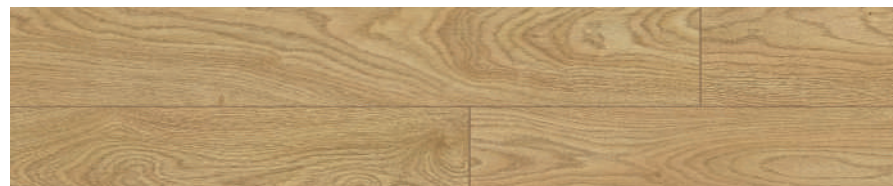
**KERMI B 20**  
Topný žebřík, barva bílá



## PODLAHY



**Classen Euphoria, Atlas 56602**  
Plovoucí laminátová podlaha vč. obvodových lišt



**Classen Euphoria, Catania 56601**  
Plovoucí laminátová podlaha vč. obvodových lišt



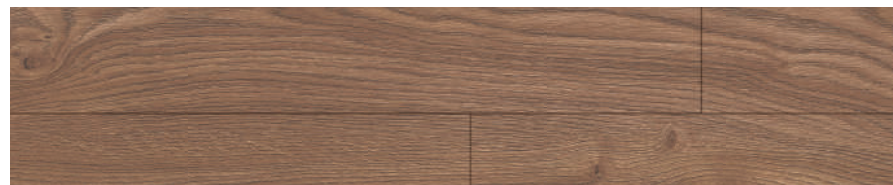
**Classen Euphoria, Muren 56604**  
Plovoucí laminátová podlaha vč. obvodových lišt



**Classen Euphoria, Trevi 56606**  
Plovoucí laminátová podlaha vč. obvodových lišt



**Classen Euphoria, Romero 56831**  
Plovoucí laminátová podlaha vč. obvodových lišt



**Classen Euphoria, Sutton 58632**  
Plovoucí laminátová podlaha vč. obvodových lišt



## OBKLADY / DLAŽBY



**Marconi FACTOR**  
Bianco – BIR 29,7 x 59,5 cm



**Marconi FACTOR**  
Beige – BER 29,7 x 59,5 cm



**Marconi FACTOR**  
Grey – GRR 29,7 x 59,5 cm



**Marconi FACTOR**  
Grafit – GFR 29,7 x 59,5 cm

## STANDARD PROVEDENÍ

### KOUPELNY, TOALETY

#### Zařizovací předměty

- > otopný žebřík KERMI B 20, barva bílá
- > WC mísa závěsná keramická Vitra SHIFT
- > WC sedátko Vitra SLIM soft close
- > splachovací systém Alcadrain, ovládací tlačítko plast, barva bílá
- > umyvátko na toaletě keramické 45 x 24 cm Glacera Bigio
- > umyvadlo keramické 60 x 46,5 cm Laufen PRO S
- > umyvátková stojánková baterie páková Hansgrohe HG248 / MY SPORT, chrom
- > umyvadlová stojánková baterie páková Hansgrohe HG248 / MY SPORT M, chrom
- > vana smaltovaná Kaldewei SANIFORM PLUS; pouze ve vybraných jednotkách
- > vanová baterie páková Hansgrohe HG248 / MY SPORT, chrom + vanový set Hansgrohe SIKO; pouze ve vybraných jednotkách
- > vanička sprchová Anima litý mramor, rozměry dle dispozice bytu; pouze ve vybraných jednotkách
- > sprchová zástěna Swiss Aqua Technologies, čiré kalené bezpečnostní sklo s povrchovou úpravou Easy Clean, profil stříbrný; pouze ve vybraných jednotkách
- > sprchová baterie páková Hansgrohe HG248 / MY SPORT, chrom + sprchový set Hansgrohe CROMETTA Vario Unica; pouze ve vybraných jednotkách

#### Obklady a dlažby

- > rektifikované obklady/dlažby Marconi Factor, 29,7 x 59,5 cm, 4 odstíny

### DVEŘE A PODLAHY

#### Vstupní bytové dveře

- > bezpečnostní tř. 3 s bezpečnostním kováním, kováni koule-klika, výška 210 cm, barva vnější dle návrhu architekta, barva vnitřní bílá

#### Vnitřní bytové dveře

- > plné, falcové, s povrchovou úpravou CPL, obložkové zárubně, rozetové kováni, světlá výška 210 cm
- > dveře do obývacího pokoje s prosklením (dle dispozice bytu)

#### Nášlapné vrstvy podlah

- > předsíň, chodba – viz OBKLADY A DLAŽBY
- > technická místnost/komora – viz OBKLADY A DLAŽBY
- > obývací pokoj, ložnice, pokoje – plovoucí laminátová podlaha Classen Euphoria, vč. přechodových a obvodových lišt, 6 odstínů



## PRVKY A TECHNOLOGIE

### Okna

- › okna plastová s izolačním trojsklem, barva rámu vnější dle návrhu architekta, barva rámu vnitřní bílá
- › vnitřní parapetní desky laminované, v barvě oken nebo bílé

### Stínění

- › venkovní žaluzie na všech oknech obytných místností

### Vzduchotechnika

- › řízené větrání s rekuperací tepla z odpadního vzduchu s dohřevem vzduchu, rozvody větracího vzduchu v podhledech bytu
- › čidlo na měření koncentrace CO<sub>2</sub>
- › ovládání přes webovou aplikaci

### Vytápění

- › teplovodní systém s otopnými tělesy včetně termohlavic v obytných místnostech, případně nízká podokenní otopná tělesa, barva bílá

### Média

- › centrální příprava teplé užitkové vody
- › výměňková stanice
- › samostatné měření všech médií (vody, elektřiny a tepla) pro každý byt

### Slaboproud

- › zásuvka STA v každém obytném pokoji
- › 1x datová zásuvka v obývacím pokoji
- › domovní audiotelefon umístěný u vstupních dveří do bytu

### **Silnoproud**

- › vypínače a zásuvky v rozsahu dle projektové dokumentace
- › v prostoru kuchyňské linky jsou jednotlivé elektrické okruhy zakončeny v jednom místě volným kabelovým vývodem
- › svítidla v bytech nejsou součástí standardní dodávky, pouze připravenost pro osazení svítidel

### **Chytrá domácnost**

- › ovládání venkovních žaluzií a chytrých termostatických hlavíc přes mobilní aplikaci

### **Instalace**

- › příprava pro napojení automatické pračky a sušičky dle projektové dokumentace (komora, případně koupelna)
- › v prostoru kuchyňské linky zaslepené vývody teplé a studené vody, kanalizace, pro možnost napojení rozvodu pro dřez a myčku

## **VENKOVNÍ SOUKROMÉ PROSTORY**

### **Balkony, lodžie**

- › nášlapná vrstva z betonové nebo keramické dlažby

### **Terasy**

- › nášlapná vrstva z betonové nebo keramické dlažby
- › mrazuvzdorné výtokové armatury s připojením na hadici u střešních teras
- › elektrická zásuvka



## STAVEBNÍ KONSTRUKCE

- › železobetonový konstrukční systém kombinovaný se zdicími prvky z vápenopískových bloků, železobetonové monolitické stropy
- › meziplyšové stěny vyzdívané z vápenopískových bloků nebo železobetonové
- › obvodový plášť z vápenopískových bloků nebo ze železobetonu s tepelnou izolací
- › plovoucí podlaha na tepelné a kročejové izolaci, jako podklad pro nášlapnou vrstvu
- › příčky ze zděných vápenopískových bloků
- › hladké sádrové nebo vápenosádrové omítky
- › dvojnásobná malba v bílém tónu
- › podhledy ze sádrokartonové konstrukce – koupelny, WC, chodby, komory v nutném rozsahu určeném projektem

## SPOLEČNÉ PROSTORY

### Společné prostory

- › železobetonová konstrukce schodiště, akusticky oddělená od ostatních konstrukcí domu
- › keramická protiskluzová dlažba
- › vnitřní svítidla s úspornými LED zdroji
- › bezstrojovný výtah s tichým chodem
- › zvonkové tablo nerezové, poštovní schránky, čisticí zóny
- › zatravněné společné vnější plochy + sadové úpravy (keře, stromy), zpevněné plochy a cesty ze zámkových či kamenných dlažeb, oplocení ze svařovaného pletiva
- › prostor na komunální odpad a tříděný odpad
- › relaxační zóny
- › venkovní prostor pro mytí a opravy kol

### Sklepy

- › podlaha s epoxidovou stěrkou
- › dveře jednokřídlé, plné, falcové
- › příčky zděné nebo monolitické bez omítky ukončené cca 20–30 cm pod stropem; v prostoru sklepa mohou být vedeny rozvody médií

### Garáže

- › podlahy epoxidová nebo polyuretanová stěrka
- › průjezdná výška dle normy
- › vjezd do společných garáží bude uzavřen sekčními garážovými vraty s dálkovým ovládáním, stání budou vyznačena a číslována; v prostoru vyhrazeného garážového stání mohou být vedeny rozvody médií

### Zabezpečení

- › vstupní dveře jsou opatřeny bezpečnostním sklem
- › veškeré výplně otvorů v prvním nadzemním podlaží jsou opatřeny bezpečnostním sklem
- › kamery (autonomní se záznamem na SD kartu) umístěné u vstupů do objektu, v garáži u výjezdu
- › bezpečností dveře do sklepů ze společných prostor (tř. 2)

### UPOZORNĚNÍ

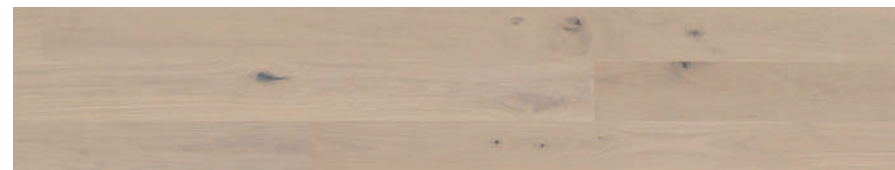
Prodávající si vyhrazuje právo nahradit výše uvedené materiály a zařizovací předměty (typy, série apod.) jinými, které budou mít obdobné nebo lepší technické parametry. Jedná se například o případy, kdy uvedené materiály nebo zařizovací předměty budou v době realizace stavby vyřazeny z výroby nebo nebudou k dispozici z jiného důvodu.



## PODLAHY

**Kährs Canvas, dub Entech**

Dřevěná podlaha, světle hnědá barva, matný lak – kartáčovaný, jednolamelové provedení, mikrohrany 4V, rozměr 186 x 12,7 cm

**Kährs Canvas, dub Mostra**

Dřevěná podlaha, bělená, matný lak – kartáčovaný – mořený, jednolamelové provedení, mikrohrany 4V, rozměr 186 x 12,7 cm



## DVEŘE CPL – FALCOVÉ



**GERBRICH KOMFORT A1**  
**dub přírodní**  
Materiál CPL, výška 210 cm



**GERBRICH KOMFORT A1**  
**Arlington**  
Materiál 3D CPL, výška 210 cm



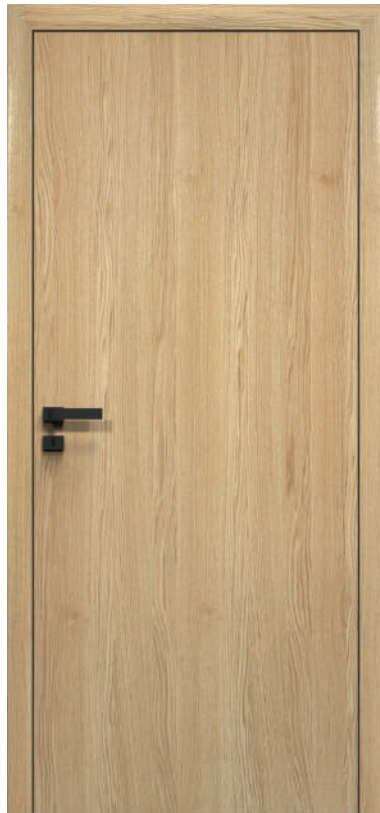
**GERBRICH KOMFORT A1**  
**Bardolino**  
Materiál 3D CPL, výška 210 cm



**GERBRICH KOMFORT A1**  
**dub nubijský**  
Materiál Synchro CPL, výška 210 cm



## DVEŘE DÝHA A LAK – BEZFALCOVÉ



**GERBRICH KOMFORT A1**  
dýha dub

Materiál dřevěná dýha, výška 210 cm



**GERBRICH KOMFORT A1**  
bílý lak

Materiál lak, barva RAL 9016, výška 210 cm



**Meesenburg magnetický zámek**

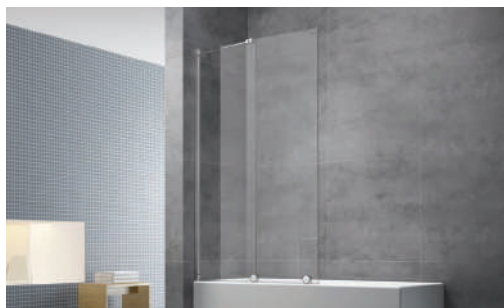
Při otevřených dveřích je stříška  
schovaná



**MP kování klika HIT**

Barva černá mat

## KOUPELNA



### SAT

Zalamovací vanová zástěna na klasické vany  
117 x 150 cm, povrchová úprava Easy Clean,  
barva lišt chrom nebo černá



### LAUFEN PRO S

Skříňka pod umyvadlo závěsná  
57 x 39 x 45 cm, barva bílá mat,  
světlý dub nebo grafit mat



### LAUFEN PRO S

Skříňka pod umyvadlo závěsná  
81 x 45 x 39 cm,  
barva bílá mat



### LEGRAND NILOÉ STEP

Vypínač  
antracit / černá



### SAT

Vanová zástěna na klasické vany, 70 x 150 cm,  
povrchová úprava Easy Clean, barva lišt chrom



### LAUFEN PRO S

Umyvadlo keramické  
85 x 46 cm



### ALCADRAIN PURE

Sprchový žlab + rošt, mřížka v dekoru zebra,  
75 cm, barva nerez lesk nebo černá mat



### ALCADRAIN

Splachovací tlačítko,  
barva černá mat

**Hansgrohe Talis E 110**

Umyvadlová baterie  
s výpustí,  
barva černá mat

**Hansgrohe Talis E**

Nástěnná sprchová  
baterie bez sprchového  
setu, barva černá mat

**Hansgrohe Talis E**

Nástěnná vanová baterie  
bez sprchového setu,  
barva černá mat

**Hansgrohe Pulsify Select**

Sprchový set,  
3 funkce,  
barva černá mat

**Hansgrohe Vernis Blend**

Sprchový set  
na stěnu s tyčí,  
barva černá mat

**Hansgrohe Vernis Blend**

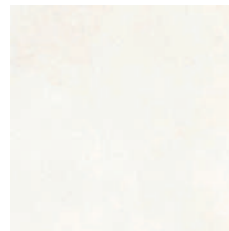
Sprchový systém s termostatickou  
baterií na stěnu, barva černá mat  
nebo chrom

**KERMI B20**

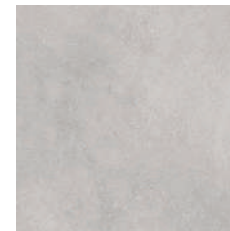
Topný žebřík, antracit černá

**SAT**

Sprchová zástěna Walk-In, 117 x 200 cm,  
povrchová úprava Easy Clean

**Marconi FACTOR**

Bianco 60 x 60 cm

**Marconi FACTOR**

Grey 60 x 60 cm

**Marconi FACTOR**

Beige 60 x 60 cm

**Marconi FACTOR**

Grafit 60 x 60 cm

## KONFIGURÁTOR BYTU

### Podívejte se, jak může Váš byt vypadat

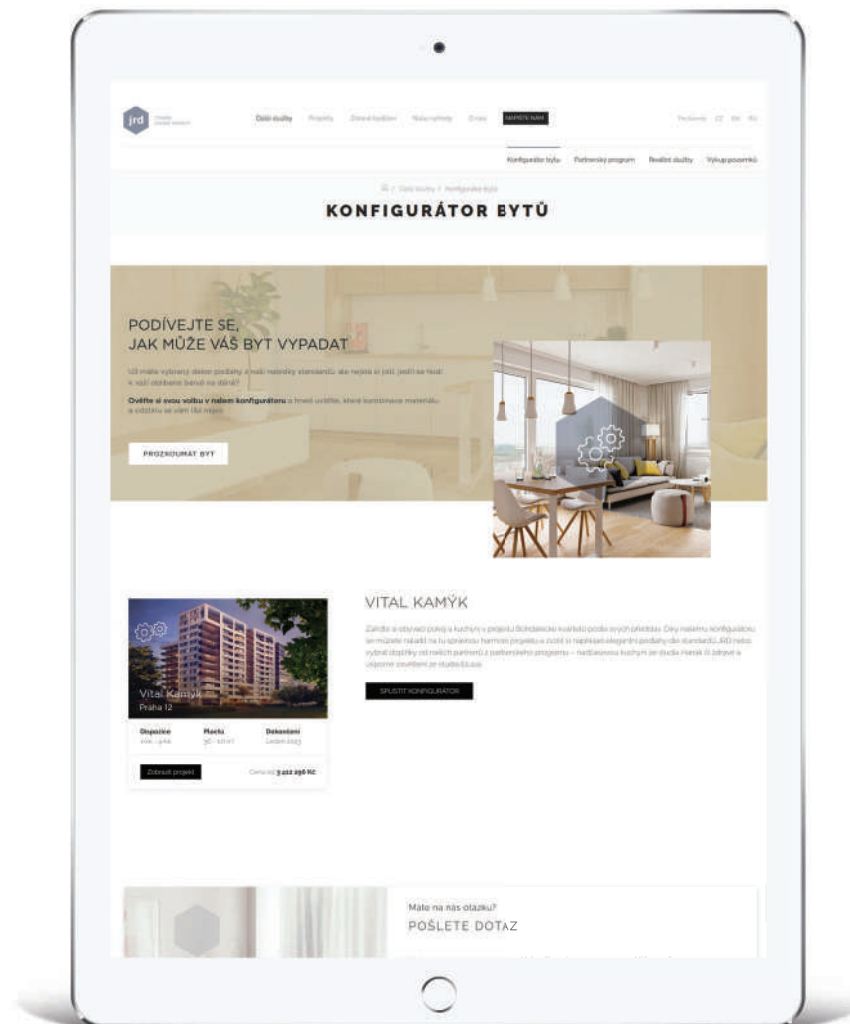
Už máte vybraný dekor podlahy z naší nabídky standardů, ale nejste si jisti, jestli se hodí k Vaší oblíbené barvě na stěně?

Ověřte si svou volbu v našem konfigurátoru a hned uvidíte, která kombinace materiálu a odstínu se Vám líbí nejvíc.

### Zařídte si nově obývací pokoj a kuchyni v projektu Vital Kamýk podle svých představ!

Díky našemu novému konfigurátoru se můžete naladit na tu správnou harmonii projektu a zvolit si například elegantní podlahy dle standardů JRD nebo vybrat doplňky od našich partnerů z Partnerského programu – nadčasovou kuchyni či zdravé a úsporné osvětlení.

Konfigurátor bytu naleznete na webových stránkách [www.jrd.cz](http://www.jrd.cz) v sekci **Další služby**.





## Začít znovu

Kliknutím na logo se vrátíte na startovací konfiguraci.

## Volba místnosti

Zvolte místnost, kterou chcete konfigurovat.

KONFIGUROVAT  
OBÝVACÍ POKOJ / KOUPELNU

**jrd** NOVÉ BYTY  
**Vital Kamýk**

Podlaha  
**Dub Ilmen**  
1292 x 192 mm

Stěna  
**Tapeta Novello**  
Flature Cham-Alcood

Kuchyňská Fronta  
**Dub Rustical Přírodní**

Lok  
**Antracit Star**

Kuchyňská deska  
**Umělý kámen**  
PD O 084

Batérie  
**Chrom**

Topení  
**Bílé**

KONFIGUROVAT  
OBÝVACÍ POKOJ / KOUPELNU

**jrd** NOVÉ BYTY  
**Vital Kamýk**

Obklad  
**Factor Beige**  
20 x 60 cm

Podlaha  
**Factor Beige**  
20 x 60 cm

Skříňka  
**Dub Rustical Přírodní**

Batérie  
**Chrom**

Topení  
**Bílé**

**Začít znovu**

Kliknutím na logo se vrátíte na startovací konfiguraci.

**Libovolně kombinujte**  
Kliknutím na jednotlivé položky v pravém panelu zobrazíte nabídku materiálů.



# KLIENTSKÉ ZMĚNY

A modern, bright living room with a light-colored sofa, yellow and grey pillows, a wooden dining table, and a large potted plant. The room features large windows with sheer curtains, a grey rug, and a wooden coffee table. The overall aesthetic is clean and minimalist.



## CO JSOU TO KLIENTSKÉ ZMĚNY A CO OBNÁŠEJÍ?

Klientské změny umožňují klientům uzpůsobit si kupovaný byt dle svých vlastních představ. Můžete zpravidla navrhovat úpravy na úrovni posunutí příček v bytě, změny v rozmístění koncových prvků elektra, dále také výběr ze standardních a nadstandardních materiálů projektu (obklady, dlažby, podlahové krytiny, vnitřní dveře, zařizovací předměty a sanitární vybavení) a dalšího vybavení bytu. Není však možné zasahovat do celkové koncepce domu nebo bytu (posunutí nosných zdí, změna oken atd.). Klientské změny jsou rozděleny do níže uvedených kategorií.

**KZ S** VÝBĚR STANDARDNÍCH MATERIÁLŮ  
Výběr podlahové krytiny a obkladů.

**KZ M** KLIENTSKÁ ZMĚNA MATERIÁLŮ  
Výběr nadstandardních materiálů.

**KZPD I** KLIENTSKÁ ZMĚNA PROJEKTOVÉ DOKUMENTACE – instalace  
Změna, kterou je nutno zakreslit do projektové dokumentace: změna umístění vývodů, odpadů, přesun pračky, přidání zařizovacích předmětů apod.

**KZPD II** KLIENTSKÁ ZMĚNA PROJEKTOVÉ DOKUMENTACE – dispozice  
Změna, kterou je nutno zakreslit do projektové dokumentace: posuny příček, posuny dveřních otvorů apod.

**KZPD III** KLIENTSKÁ ZMĚNA PROJEKTOVÉ DOKUMENTACE – statika  
Změna s dopadem do statických konstrukcí, kterou je nutno zakreslit do projektové dokumentace.



**KLIENSKÉ CENTRUM**

Design&Co, s.r.o.

Loretánské nám. 109/3  
Praha 1

Ing. Pavel Novotný: **602 249 165**  
pavel.novotny@designco.cz

**Moje.designco.cz**

Design&Co



**Sjednejte si schůzku v klientském centru – vždy předem a telefonicky!**

- 01 V klientském centru budete **podrobně seznámeni se systémem klientských změn.**
- 02 Obdržíte realizační projektovou dokumentaci a budou Vám zodpovězeny veškeré související dotazy. **Do e-mailu obdržíte přihlašovací údaje, které následně použijete pro přihlášení do osobní internetové stránky Moje.designco.cz.\***
- 03 Poplatky za klientské změny projektové dokumentace jsou hrazeny předem.
- 04 Veškeré poplatky za klientské změny jsou hrazeny přímo Design&Co.

*\* Osobní internetové stránky Vám umožní snadno komunikovat s pracovníky klientského centra, sledovat postup svých klientských změn, vyjadřovat své připomínky ke službám nebo mít přehled o uzavřených smlouvách. Je nezbytné na webu vyplnit všechny potřebné údaje.*



# PARTNERSKÝ PROGRAM

A modern living room interior featuring light wood paneling on the walls and ceiling. In the foreground, there is a white round coffee table with a magazine and a rolled-up document. A grey ottoman with brown leather straps is positioned next to it. In the background, a white dining table with a wooden top and a white chair with wooden legs are visible. A purple banner with the text "PARTNERSKÝ PROGRAM" is overlaid on the image.

## PROGRAM ZVÝHODNĚNÝCH NABÍDEK NAŠICH PARTNERŮ

Koupě bytu od JRD nekončí podpisem smlouvy. Kromě kvality, pohodlí a zdravého prostředí nabízíme i praktické služby a výhody, které Vám pomohou vytvořit svůj vysněný domov. Protože nám záleží na tom, aby se Vám v bytech JRD dobře žilo, chceme Vám zpříjemnit a usnadnit i zařizování Vašeho nového domova. U partnerů projektu budete moci čerpat řadu užitečných benefitů. Kromě slev na zařízení bytu to budou služby spojené například s návrhem bytového designéra.

**Na osobní schůzce Vám představíme všechny nabídky partnerů JRD. V případě zájmu o jejich služby se obraťte na kontaktní osobu uvedenou přímo u každého našeho partnera nebo na našeho manažera Partnerského programu. Při návštěvě partnera a objednávkce služeb se prokažte příloženou JRD kartou, jež Vám umožní čerpat uvedené slevy a výhody.**

### DŮLEŽITÉ KONTAKTY

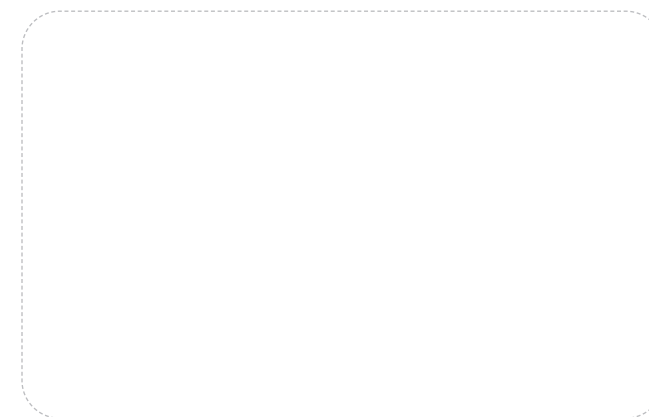
#### **Manažer partnerského programu**

Michaela Lukander  
602 182 322  
lukander@jrd.cz

#### **Specialista prodeje**

David Čechmánek  
734 725 094  
cechmanek@jrd.cz

MOJE ZÁKAZNICKÁ KARTA JRD



**ROBERT JERIE  
ARCHITEKT**

Robert Jerie je absolventem magisterského studijního programu Architektura a stavitelství na Fakultě stavební, ČVUT, v Praze. V současné době pokračuje ve formě doktorandského studia. Roční stáž v Belgii na Université catholique de Louvain mu pomohla dívat se na architekturu i z jiného úhlu, než je obvyklé. S praxí začal již během studia v rodinném ateliéru Ingpro Praha, s.r.o., v němž působí jako architekt dodnes. Návrhy a realizace interiérů ovšem zpracovává pod vlastní značkou Robert Jerie Architekt a zaměřuje se na návrhy a realizace interiérů včetně výběru vhodných dodavatelů a dohledu na jejich provedení, dále na tvorbu architektonických studií, vizualizací a animací. Robert Jerie Architekt klade důraz na spokojeného klienta, který i s odstupem času ocení jak designovou, tak funkční stránku návrhu.

**Kontakt**

Ing. arch. Robert Jerie  
777 359 931  
robert.jerie@gmail.com  
<https://www.robertjerie.com>

**Studio**

Legerova 39, Praha 2

1. HODINA KONZULTACE ZDARMA



Showroom nabízí výstavu kompletních interiérů v developerských půdorysech, kdy vstupujete do jednotlivých bytů a máte možnost vidět různá dispoziční řešení a materiállové kombinace v reálném prostředí bytů od velikosti 1+kk až po 4+kk. Profesionální designéři a architekti jsou Vám k dispozici při 3D návrhu a následné realizaci kuchyní, jídelen, obývacích pokojů, šatních skříní, šaten, ložnic, vstupních chodeb, sedacích souprav, stolů a židlí, dětských pokojů, pracoven a dalšího potřebného vybavení interiéru. Veškerý nábytek je vyráběn v ČR s důrazem na nejvyšší kvalitu a zdravotní nezávadnost. HANÁK FORUM má možnost zaměřit prostor již během výstavby projektu – proces dodání a výroby je tím urychlen.

**Kontakt**

Mgr. Zuzana Dubská, MBA  
725 434 511  
praha@hanak-forum.cz  
www.hanak-forum.cz

**Showroom**

Obchodní 265, Průhonice - Čestlice

SLEVA 15 % na kuchyně, nábytek  
SLEVA 10 % na stoly, židle, sedačky



Pairam je světelné studio. Tvoří návrhy osvětlení pro domácnosti i komerční prostory. Svítidla si můžete vybrat také sami v e-shopu nebo se můžete přijet podívat na průřez nabídkou do showroomu. Návrhy tvoří nebo dohlíží zkušený světelný architekt. Díky tomu svítidla vždy zapadnou do Vašeho prostoru. V nabídce mají více než 80 značek, nepotřebují žádnou z nich upřednostňovat, a tak Vaše prostory dostanou to nevhodnější, o co si společně s Vámi řeknou. Zákazníci, kteří si u Pairam objednají kompletní návrh osvětlení, jsou většinou příjemně překvapeni detaily práce studia. V tom je síla Pairam. Mezi nabízené služby také patří návrh a realizace osvětlení celého domu či bytu, které automaticky simuluje režim denního světla. Pro kvalitnější spánek i více energie přes den.

**Kontakt**

Jan Petráň  
601 222 440  
jan.petran@pairam.cz  
www.pairam.cz

**Showroom**

Oldřichova 49 (vstup z ulice Svatoplukova)  
Praha 2

SLEVA 5 % – 10 % (dle rozsahu objednávky)





Společnost INDECO CZ, s.r.o., je lídrem mezi výrobci nábytku na míru již od roku 1995. Samozřejmostí je naše spolupráce s největšími výrobci domácích spotřebičů, jako jsou Bosch, Siemens, Electrolux, AEG a Whirlpool. Na prvním místě je pro nás spokojenost klienta. Komplexní poradenství můžete využít v showroomech v Praze 9 – Čakovických a Praze 2 ve Francouzské ulici. Naši experti Vám pomohou s výběrem materiálů, sladí nábytek s barevnými dispozicemi bytu a pomohou s návrhem tak, abyste svůj vysněný nový nábytek spokojeně užívali dlouhá léta. Samozřejmostí je zaměření, krátké dodací lhůty a prodloužená záruka na 5 let.

#### Showroom Francouzská – Daniela Hladká

605 795 249, expo.francouzaska@indecoc.cz

#### Showroom Čakovice – Lenka Pechová

605 795 273, expo.cakovice@indecoc.cz

SLEVA 14 % NA KUCHYŇĚ

SLEVA 20 % NA OSTATNÍ  
NÁBYTEK



## Ideální nájemce

Ideální nájemce dělá z nájemního bydlení bezstarostnou záležitost. Pronajmeme si Váš byt, postaráme se o něj jako o vlastní, zajistíme spolehlivé nájemníky a garantujeme Vám pravidelný měsíční příjem bez starostí. Máme zkušený tým profesionálů a vlastní pokročilé technologie, díky nimž inzerování bytu, prohlídka, diskuze s nájemníky, opravy, pojistné události, vyúčtování i zabouchnuté klíče můžete jednou provždy hodit za hlavu. Nemusíte se tak obávat o stav svého bytu ani o případné neplatící nájemníky. Všechny důležité informace o svém bytě – přehled o platbách, vyúčtování záloh a reporty kontrol bytu i s fotografiemi, najdete v pohodlném webovém rozhraní.

#### Kontakt

podpora@idealninajemce.cz

222 70 30 30

www.idealninajemce.cz

#### Kancelář

Kubánské náměstí 1391/11, Praha 10

### Speciální nabídka pro klienty JRD

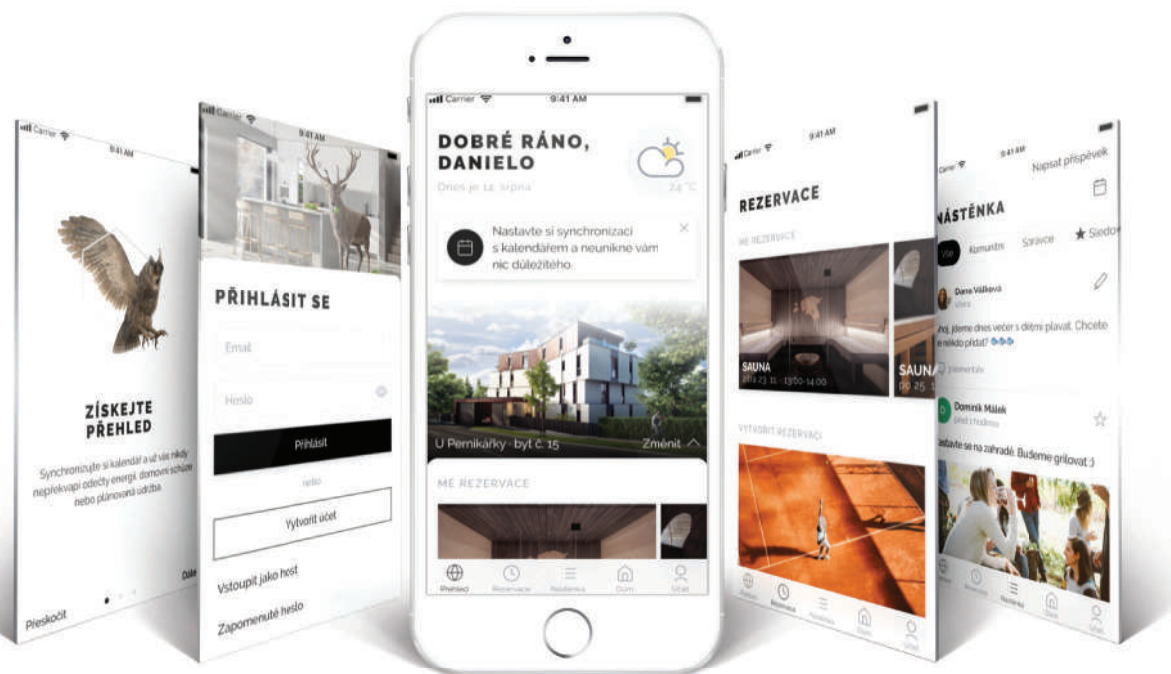
Prémiová služba  
UlovDomov.cz

Způsob výpočtu nájmu	Garant VÝNOS	Garant Plus BALANC	Garant Fix JISTOTA
Váš příjem z nájmu v %	Progresivní 89 %* <del>88 %</del>	Progresivní 85 %* <del>84 %</del>	Fixní fixní částka
Nájem v případě neobsazenosti	1 Kč	75 %* <del>50 %</del>	fixní částka
	<small>*Časově omezená akční nabídka pro klienty JRD</small>	<small>*Časově omezená akční nabídka pro klienty JRD</small>	



## KOMUNITNÍ APLIKACE

Pro své klienty jsme vytvořili mobilní aplikaci mojeJRD, která rozvíjí kvalitu bydlení a usnadňuje vzájemnou komunikaci. Aplikace funguje na principu sociální sítě. Z mobilního zařízení můžete sdílet své každodenní zkušenosti se svým novým domovem, nahlásit závadu nebo naplánovat setkání se sousedy. Ve vybraných projektech je součástí aplikace rezervační systém na sdílené prostory, saunu nebo vinný sklípek.



### Stahování aplikace

Aplikace funguje na mobilních zařízeních s operačním systémem Android 8 a vyšším a iOS 11 a vyšším.

Aplikace mojeJRD je volně dostupná na Google Play a App Store. Pro stažení lze využít QR kód.



### Informace k přihlášení

Přihlašovací údaje spolu s návodem k přihlášení obdržíte e-mailem nejpozději po přejímce bytu.

